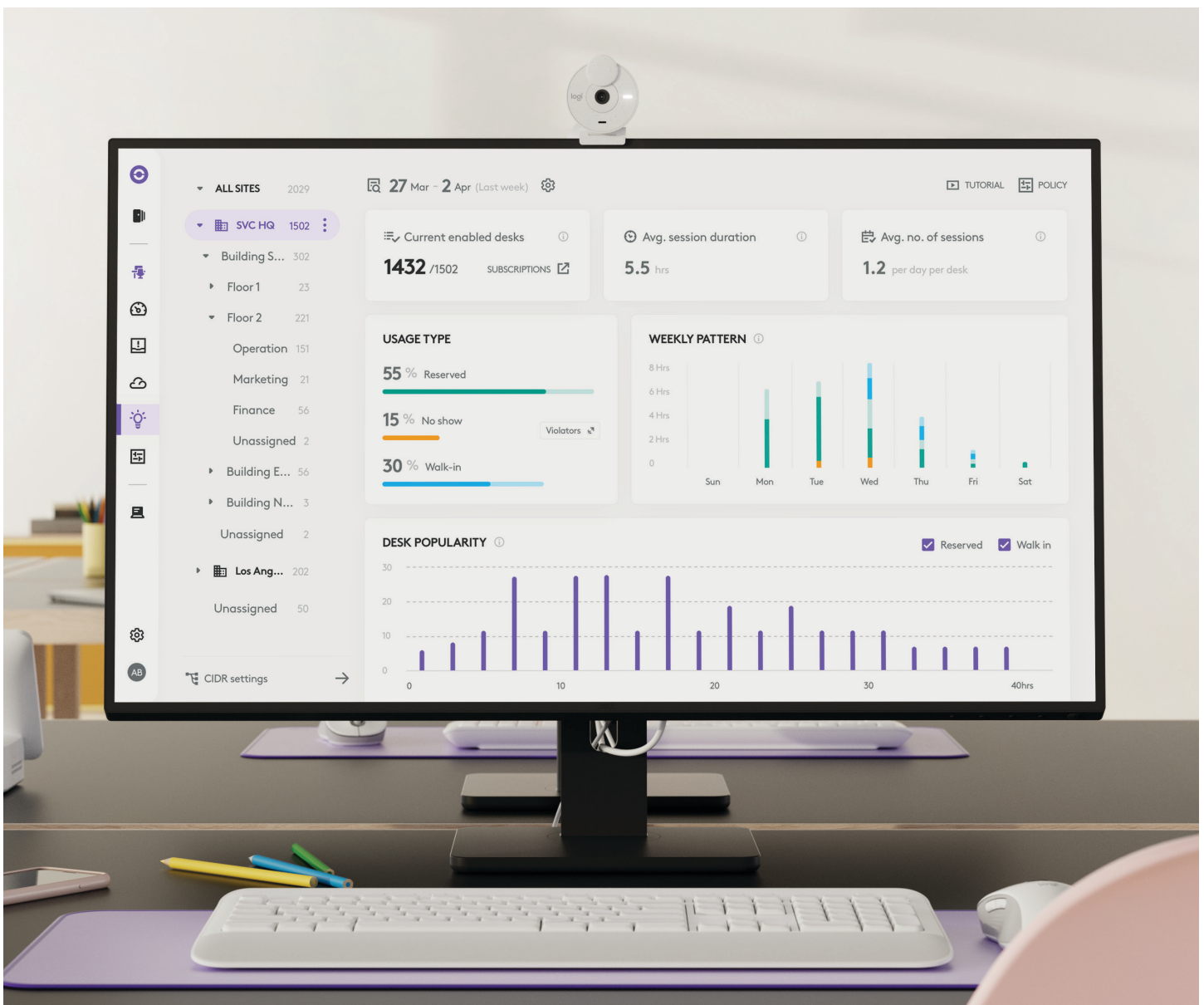


# LOGITECH SYNC : GESTION DES DISPOSITIFS À DISTANCE DANS TOUS LES ESPACES

Gestion des salles de conférence, des dispositifs pour les postes de travail individuels et des bureaux flexibles, le tout sur une plateforme unique





Nous sommes entrés dans une ère où le nombre de dispositifs nécessitant une gestion informatique augmente chaque année, incluant un nombre croissant de dispositifs déployés dans un nombre croissant de salles de réunion. À ceux-ci s'ajoutent les dispositifs utilisés sur les postes de travail individuels, notamment des claviers, des souris, des stations d'accueil, des webcams, des écouteurs et bien plus encore. Bientôt, les dispositifs de réservation de bureau feront également partie de cette liste. Tous ces outils doivent être suivis, entretenus et mis à jour en termes de logiciels et micrologiciels.

Par conséquent, les équipes informatiques recherchent activement des solutions innovantes pour simplifier et accélérer la gestion de leurs dispositifs. Elles ont besoin de solutions qui fournissent une assistance et des mises à jour régulières pendant plusieurs années après l'achat.

En outre, il leur faut des informations sur la manière dont ces dispositifs sont utilisés afin d'optimiser, en collaboration avec les gestionnaires des installations, le déploiement et la configuration des salles de conférence et des espaces de travail personnels.

## Présentation de Logitech Sync : Gestion des dispositifs, pour tout espace de travail

Logitech Sync est une application distante basée sur le cloud conçue pour les équipes informatiques d'aujourd'hui grâce à laquelle elles peuvent surveiller et gérer les dispositifs, et obtenir des informations sur leur utilisation.

- ✔ Sync permet de surveiller, gérer et mettre à jour facilement les dispositifs dans toute l'entreprise, y compris les dispositifs que vous déployez dans vos salles de réunion et les outils que vous déployez pour chaque employé, que ce soit pour les bureaux ou les espaces de travail à domicile.
- ✔ Sync permet aux installations et aux équipes informatiques de télécharger et de configurer des plans d'étage avec des bureaux réservables pour les espaces de travail flexibles.
- ✔ Sync fournit des données précieuses et des informations exploitables sur la façon dont les dispositifs sont utilisés dans les bureaux flexibles et dans les salles de réunion.
- ✔ Sync vous permet de gérer l'ensemble de ce processus où que vous soyez, à l'aide d'une interface simple basée sur un navigateur.

Voyons comment Sync vous permet de gérer facilement les salles de réunion et de soutenir vos équipes hybrides.

## Simplifier la gestion des dispositifs dans les salles de réunion et les bureaux flexibles

### PREMIÈRE UTILISATION : CONFIGURATION ET REGROUPEMENT DES DISPOSITIFS

Commençons tout d'abord par la configuration. Logitech Sync offre une solution pratique et efficace pour le provisionnement des dispositifs. Au lieu de vous connecter à chaque dispositif avec votre nom d'utilisateur et votre mot de passe, Logitech vous fournit des codes de provisionnement pour un provisionnement rapide et transparent. Vous n'avez donc plus besoin de suivre des processus d'authentification complexes.

ROOM	GROUP	DEVICES	SYNC VERSION	STATUS	HEALTH	USE STATE	SEAT COUNT	UPDATE CHANNEL	LOGITECH SELECT
Admiralty	CN / HK	Rally Camera, MeetUp	2.5.209	Update Available	No Issues	In Use	7	Production	✓
Air & Space Center	US / VA	Tap IP, Rally Bar Mini	2.5.210	Update Failed	No Issues	Available	1	Production	✓
Alcatraz	US / CA	MeetUp	2.3.449	Up to Date	Error	Available	7	Production	✓
Anderson Peak	US / CA	AVer CAM540	2.5.210	Up to Date	No Issues	Available	1	Production	✓
Arsenal	FR / PAR	Rally Camera	2.5.209	Update Available	No Issues	In Use	12	Production	✓
Astoria	US / NY	Rally Camera	2.5.209	Update Available	No Issues	Available	4	Production	✓
Bercy	FR / PAR	Rally	2.5.209	Update Available	No Issues	Available	8	Production	✓
Blackstone	US / TX	Rally Camera	2.5.209	Update Available	No Issues	Available	10	Production	✓
Bronx	US / NY	MeetUp	2.5.210	Update Available	No Issues	In Use	3	Production	✓
Brooklyn	US / NY	Rally	2.2.87	Up to Date	No Issues	Available	-	Production	✓
Burnaby	CA / BC	Rally, Rally Camera	2.5.210	Update Available	No Issues	In Use	7	Production	✓
Camden Town	UK / LDN	Rally	2.5.209	Update Available	No Issues	Available	11	Beta	✓
Canary Wharf	UK / LDN	Rally	2.4.574	Up to Date	No Issues	Available	5	Production	✓
Capitol Building	US / VA	MeetUp, RoomMate	1.0.1	Up to Date	No Issues	Available	11	Production	✓
Carytown	US / VA	Tap Scheduler, Rally ...	1.0.1	Up to Date	No Issues	Available	3	Production	✓
Castro	US / CA	Rally	2.4.574	Update Available	No Issues	Available	12	Production	✓
Causeway Bay	CN / HK	MeetUp	2.5.125	Update Available	No Issues	Available	-	Production	✓
Central	CN / HK	Rally Camera	2.5.125	Up to Date	No Issues	Available	-	Production	✓
Central Park	US / NY	Poly Studio	2.5.210	Up to Date	No Issues	Available	1	Production	⊗
Century Park	CN / SH	Rally Camera	2.4.574	Update Available	No Issues	Available	5	Production	✓
Chelsea	US / NY	Rally Camera	2.5.209	Update Available	No Issues	In Use	10	Production	✓
Cherrywood	US / TX	Rally	2.5.209	Update Available	No Issues	Available	8	Production	✓
Chinatown	US / IL	MeetUp	2.5.209	Update Available	No Issues	In Use	8	Production	✓

Ensuite, Sync aide à regrouper les dispositifs correctement pour une organisation efficace. La solution est principalement conçue pour la gestion de groupe de dispositifs. Les équipes peuvent regrouper les dispositifs par emplacement ou région, et limiter la visibilité selon l'utilisateur, afin que les administrateurs ne gèrent que les informations qui les concernent.

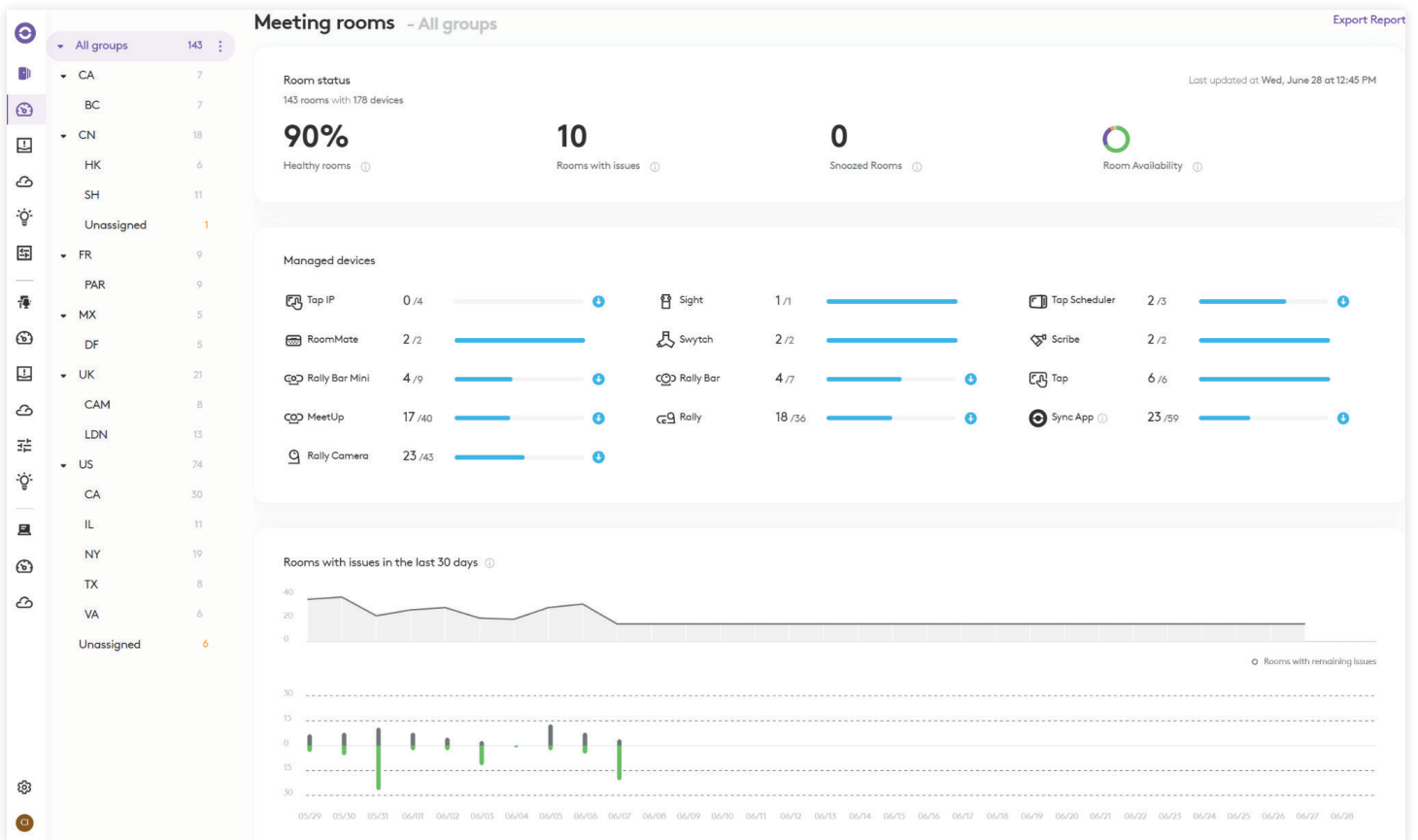
Pour les grandes entreprises ou celles qui gèrent plusieurs clients, Sync prend en charge les architectures multi-locataire, ce qui en fait la solution idéale pour les entreprises et fournisseurs de services gérés (MSP) qui ont la charge de plusieurs clients et organisations informatiques. Les grandes

entreprises peuvent facilement séparer la gestion des salles de chaque filiale pour toutes les zones géographiques. Les fournisseurs de services gérés peuvent proposer la gestion en tant que service (MaaS) à leurs clients sans mélanger les environnements. Sync utilise un chiffrement de bout en bout et ne collecte ni ne transmet jamais de contenu audio, vidéo ou partagé. Les données des réunions restent donc privées et sécurisées.

Maintenant que vos dispositifs sont provisionnés et regroupés dans Sync, examinons les avantages pratiques de leur gestion et de leur surveillance à distance via la plateforme.

## SURVEILLEZ ET RÉSOLVEZ LES PROBLÈMES EN TEMPS RÉEL

Dans de nombreux cas, les équipes informatiques se doivent d'effectuer des contrôles continus en personne dans les bureaux et les salles pour vérifier la connectivité en ligne et le fonctionnement optimal des dispositifs.



Sync surveille en temps réel un large éventail de dispositifs Logitech et tiers (webcams, enceintes, contrôleurs tactiles et d'autres dispositifs à venir) pour repérer et signaler les problèmes potentiels avant qu'ils ne se produisent.

Le tableau de bord Sync identifie les diagnostics, comme un câble USB débranché ou un composant manquant, ce qui évite au service informatique de perdre du temps avec des visites sur site. Ces problèmes peuvent même être transmis directement à l'équipe informatique par l'intermédiaire

d'alertes par e-mail ou être intégrés aux flux de travail de ServiceNow.

La fonction de surveillance donne au service informatique des informations précieuses sur chaque bureau flexible et chaque salle de réunion vidéo, afin qu'il puisse résoudre les problèmes de manière proactive. En outre, les utilisateurs ont l'assurance que le système est entièrement fonctionnel lorsqu'ils utilisent leur bureau ou qu'ils ont besoin de lancer une réunion.

## GESTION AVANCÉE DES DISPOSITIFS DE SALLE DE RÉUNION

Le paramétrage précis d'un dispositif donné, la planification des redémarrages et la gestion de configurations supplémentaires sont autant de tâches fastidieuses et chronophages lorsqu'il faut les exécuter une à une manuellement.

The image displays two screenshots from the Logitech Sync web interface. The left screenshot shows the 'Meeting rooms - All groups' dashboard. It features a sidebar with a list of regions (CA, BC, CN, HK, SH, Unassigned, FR, PAR, MX, DF, UK, CAM, LDN, US, CA, IL, NY, TX, VA, Unassigned) and their respective room counts. The main area shows 'Room status' for 143 rooms with 178 devices, indicating that 90% are healthy and 10 have issues. Below this, there's a 'Managed devices' section with progress bars for various device types: Top IP (0/4), RoomMate (2/2), Rally Bar Mini (4/9), MeetUp (17/40), and Rally Camera (23/43). At the bottom, a line and bar chart shows 'Rooms with issues in the last 30 days'.

The right screenshot shows the 'Bulk device management' settings for 'Rally Bar' devices. It includes a 'Settings' tab with options for 'CollabOS', 'Reboot', and 'Resources'. A note states: 'Multi-stream support can be activated in service provider portal.' The 'Enable' toggle is turned on, with a description: 'Find human figures within the camera's field of view and automatically pan, tilt, and zoom to comfortably frame everyone in the meeting. Learn More'. Under 'View modes', there are three options: 'Group View', 'Speaker View' (which is selected), and 'Grid View'. The 'Picture In Picture' toggle is also turned on, with a note: 'Preview of group view will be shown when speaker view is active.' Under 'Speaker Detection', the 'Default' radio button is selected, with a description: 'How quickly the camera responds to another speaker.' The 'Framing Speed' section has a 'Slower' radio button selected, with a description: 'How quickly the camera reframes the active speakers.'

Avec Sync, il est facile de configurer à distance les dispositifs de bureau et de salle de réunion. Sélectionnez simplement un dispositif ou un groupe de dispositifs connectés à Sync, choisissez une action (par exemple, activer/désactiver des fonctionnalités telles que le cadrage automatique RightSight) et laissez Sync prendre le relais, où que vous soyez.

Sync propose également un redémarrage programmé pour les dispositifs individuels ou de groupe afin de rationaliser la gestion des dispositifs sur différents emplacements, horaires et environnements de travail.

## CONTRÔLEZ LES PROCESSUS DE VALIDATION ET LES MISES À JOUR EN CASCADE

Le processus de mise à jour peut être compliqué pour les équipes informatiques. Lors de la mise à jour des dispositifs, les équipes informatiques doivent prendre en compte un nombre important de paramètres, dont la conformité aux normes de sécurité et la compatibilité, pour en nommer quelques-uns. Pour respecter toutes les exigences, les équipes doivent suivre un rigoureux processus de validation, puis exécuter des mises à jour en cascade afin que les salles restent connectées et fonctionnelles.

The screenshot displays the Logitech Sync interface. On the left, a sidebar lists various groups (CA, BC, CN, HK, SH, Unassigned, FR, PAR, MX, DF, UK, CAM, LDN, US, CA, IL, NY, TX, VA, Unassigned) with their respective counts. The main area is titled 'Meeting rooms - All groups' and shows 'Room status' with '143 rooms with 178 devices'. A large '90%' indicator represents 'Healthy rooms', and '10' represents 'Rooms with issues'. Below this, a 'Managed devices' section lists: Top IP (0/4), RoomMate (2/2), Rally Bar Mini (4/9), MeetUp (17/40), and Rally Camera (23/43). At the bottom, a line graph shows 'Rooms with issues in the last 30 days'.

On the right, a 'Bulk device management' modal is open for 'Rally Bar' devices. It shows '4/17' devices with the latest CollabOS. The 'Reboot' tab is selected, allowing for a bulk reboot or scheduling. The configuration includes:
 

- Date: Wed, Jun 28
- Time: 1:00 PM
- Re-occur: No
- In the case of device(s) being used at the scheduled time:
  - Reboot after meeting ends
  - Reboot anyway
  - Skip the device(s)

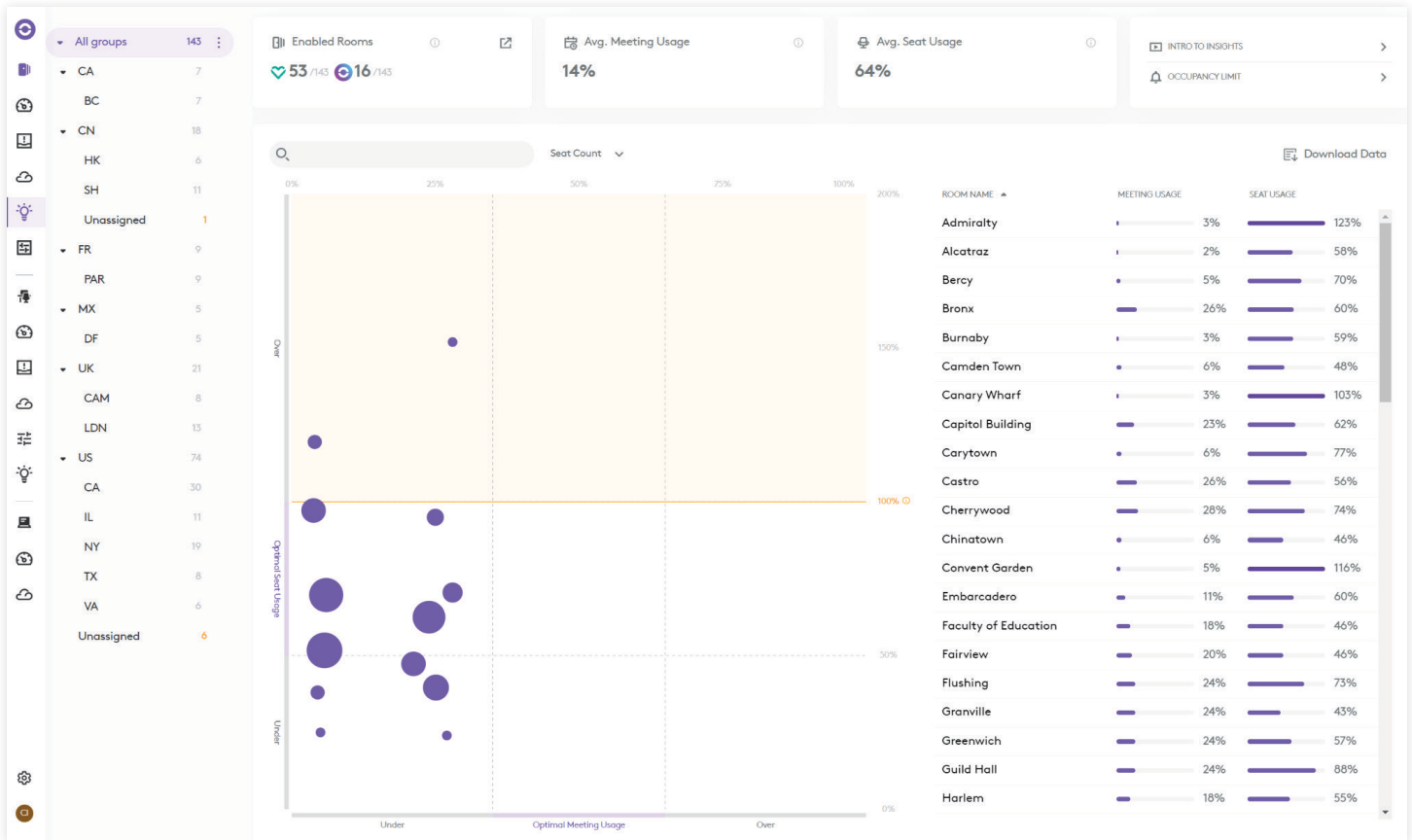
 Buttons for 'Confirm' and 'Cancel' are at the bottom.

Sync prend en charge les mises à jour programmées et à la demande afin de faciliter le déploiement à distance de la toute dernière version du micrologiciel pour les bureaux et les salles de réunion depuis le tableau de bord Sync. Grâce aux mises à jour programmées via Sync, vous pouvez opter pour un déploiement nocturne afin de réduire les interruptions et maintenir les bureaux et les salles opérationnels pendant la journée.

Sync possède également une fonctionnalité spécifique appelée Mettre à jour les canaux (Update Channels) pour gérer le contrôle de la version des dispositifs Logitech. La mise à jour des canaux indique la version du micrologiciel des dispositifs présents sur chaque canal, ce qui permet aux équipes informatiques de tester les fonctionnalités bêta, de les valider sur les canaux de test et d'appliquer les mises à jour du micrologiciel en cascade aux canaux suivants.

## PRENEZ DES DÉCISIONS ÉCLAIRÉES GRÂCE AUX STATISTIQUES

Il n'existe pas de guide pratique pour la configuration optimale d'un espace de travail hybride, et chaque entreprise est différente. Les équipes informatiques et chargées des installations ont besoin des données des utilisateurs pour les aider à prendre des décisions concernant les collaborateurs et leur espace de travail.



Sync fournit des informations précieuses sur les bureaux et les salles de réunion, ce qui profite aux équipes chargées des installations, de la santé et de la sécurité ainsi qu'aux équipes RH. Pour les bureaux, Sync suit les habitudes et les types d'utilisation (sans rendez-vous ou sur réservation), fournissant des informations clés sur la façon dont les employés retournent au bureau.

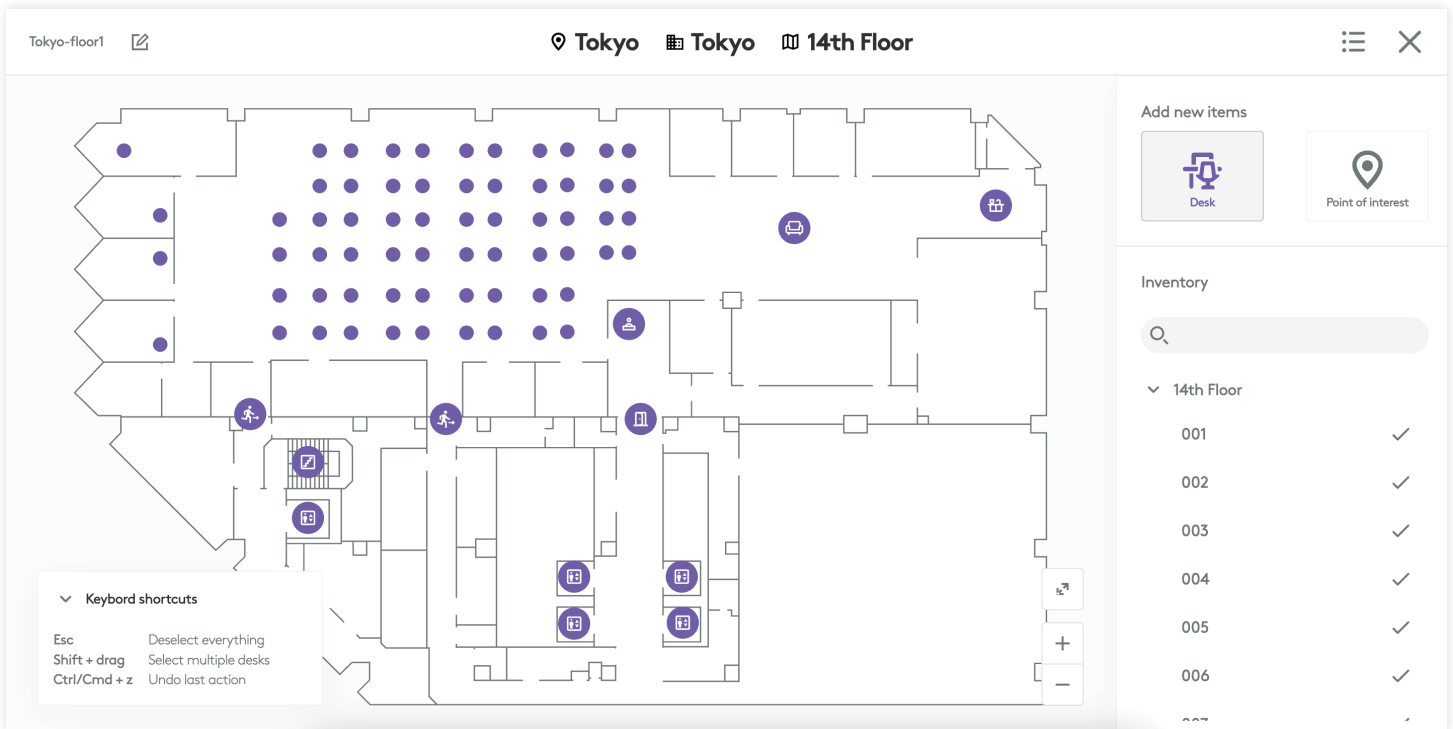
Dans les salles de réunion, Sync suit l'utilisation des dispositifs et des capacités, ce qui permet aux équipes informatiques de mieux comprendre leur utilisation.

Cela comprend des informations sur la fréquentation par rapport à la capacité et l'utilisation des dispositifs pendant les réunions. Grâce à ces informations, les équipes informatiques et chargées des installations fournissent des informations précieuses aux partenaires commerciaux de leur organisation, pour appuyer le travail des équipes chargées des installations, de la santé et de la sécurité, et des équipes RH. Cette approche axée sur les données optimise l'utilisation des espaces de travail, améliore le confort et la sécurité des employés, ainsi que l'efficacité organisationnelle globale.

## ALLER AU-DELÀ DE LA SALLE DE RÉUNION : RENFORCEMENT DES ENVIRONNEMENTS DE TRAVAIL FLEXIBLES GRÂCE À SYNC

Sync offre une gamme de fonctionnalités uniques spécialement conçues pour aider les équipes à gérer efficacement les environnements de bureau flexibles. Ces fonctionnalités jouent un rôle essentiel dans la gestion des utilisateurs et de l'espace, offrant un contrôle et une efficacité améliorés.

En matière de gestion des utilisateurs, Sync permet aux équipes de surveiller efficacement les utilisateurs finaux. Il est possible de regrouper les utilisateurs ; la visibilité du bureau est alors basée sur leur affectation au groupe. De plus, les administrateurs peuvent facilement accéder aux journaux d'activité de chaque utilisateur, et ainsi obtenir des informations précieuses sur la façon dont les espaces de travail partagés sont utilisés individuellement.



Pour la gestion de l'espace, Sync permet aux administrateurs de télécharger des plans de site, de désigner les principaux points d'intérêt et d'identifier les bureaux pouvant être réservés. Sync permet ensuite aux administrateurs d'établir des politiques de bureau incluant la durée des réservations, en précisant quand un bureau

réservé doit être libéré, et le nombre de créneaux disponibles pour les réservations planifiées ou à la demande.

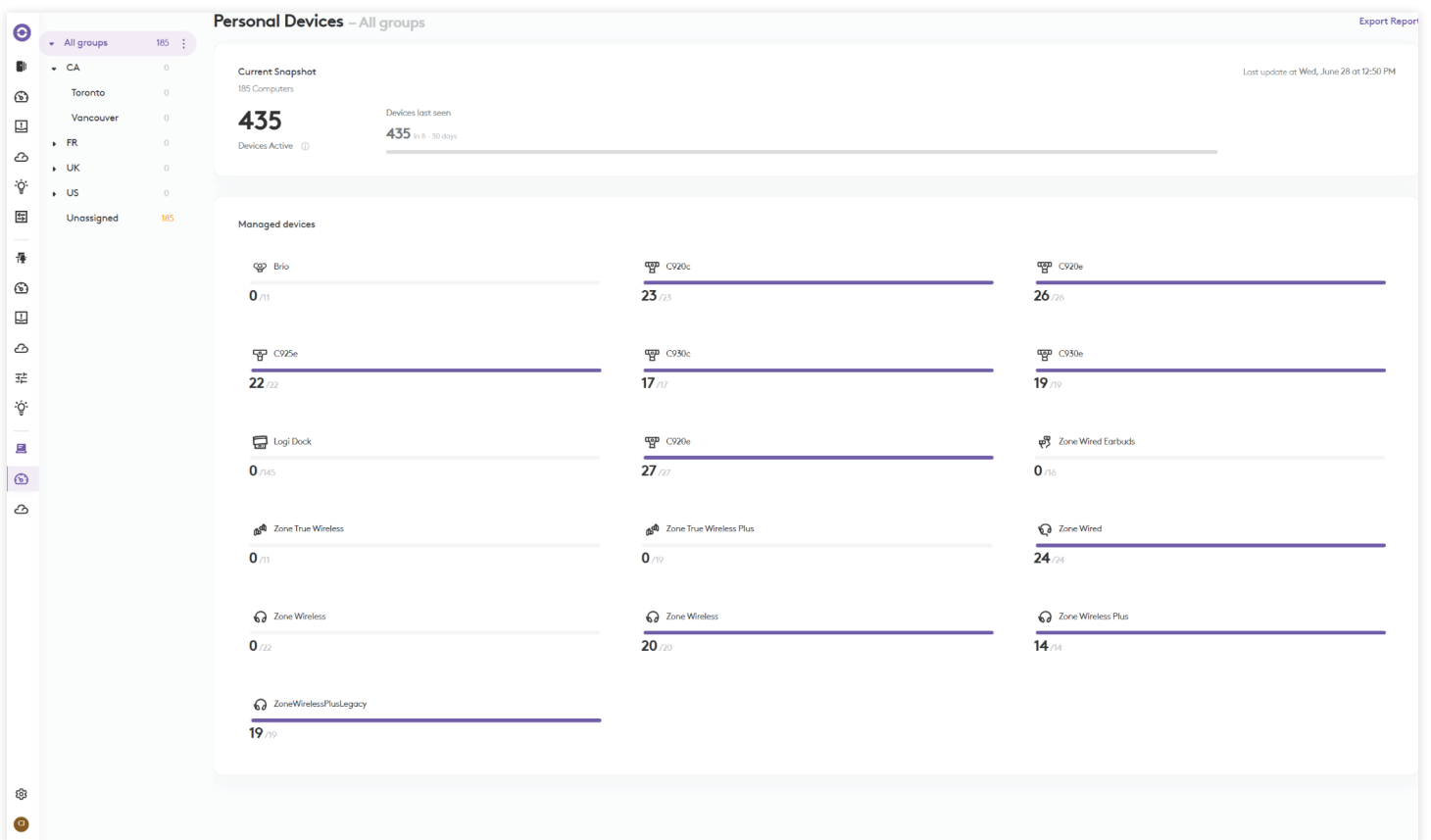
Il est important de noter que ces avantages s'ajoutent aux fonctionnalités de configuration, de surveillance et de gestion offertes par Sync sur tous les dispositifs pour les bureaux flexibles et les réunions.



## ÉLARGIR LES HORIZONS DE LA GESTION À DISTANCE : INTÉGRATION DES DISPOSITIFS PERSONNELS AVEC SYNC

Sync s'intègre de manière fluide à Logitech Tune, offrant une visibilité précieuse des dispositifs déployés dans l'espace de travail personnel. Cette intégration permet aux équipes informatiques d'exécuter les mises à jour du micrologiciel sur une sélection de dispositifs, garantissant des performances optimales et une collaboration fluide. Grâce à Sync, vous pouvez :

- ✓ Suivre sans effort l'adoption de dispositifs de collaboration personnels comme des webcams, des casques et bien plus encore.
- ✓ Exécuter les mises à jour du micrologiciel sur les dispositifs personnels, assurant ainsi des performances fluides et sans accroc pour les travailleurs distants.
- ✓ Aider de manière proactive les utilisateurs à maintenir le micrologiciel à jour afin de minimiser les problèmes potentiels et de garantir le fonctionnement optimal des dispositifs.



**Libérez le plein potentiel de Logitech Sync dans votre espace de travail hybride.** Gérer de manière transparente les dispositifs dans toutes les salles de conférence, les espaces de travail personnels et les environnements de bureau flexibles n'a jamais été aussi facile. Grâce à Sync, les équipes informatiques bénéficient d'un provisionnement sans effort, d'une surveillance en temps réel et de capacités de gestion avancées. Sync vous permet de contrôler et de valider les mises à jour, de régler les paramètres avec précision et d'obtenir des informations utiles pour optimiser l'utilisation des salles de conférence et des espaces de travail.

Découvrez le pouvoir innovant de Logitech Sync et révolutionnez la gestion de vos dispositifs dans l'espace de travail moderne.



**logitech®**

Logitech, Inc.  
3930 North First St  
San Jose, CA 95134 USA  
Publié en septembre 2023

Ce livre blanc est fourni à titre informatif uniquement. Logitech ne donne aucune garantie expresse, implicite ou légale quant aux informations contenues dans ce livre blanc. Ce livre blanc est fourni « en l'état » et peut être mis à jour par Logitech régulièrement.

© 2023 Logitech. Logitech, Logi et le logo Logitech sont des marques commerciales ou déposées de Logitech Europe S.A. et/ou de ses sociétés affiliées aux États-Unis et dans d'autres pays. Toutes les autres marques sont la propriété exclusive de leurs détenteurs respectifs. Logitech décline toute responsabilité en cas d'erreurs dans cette publication. Les informations énoncées dans ce document peuvent faire l'objet de modifications sans préavis.