



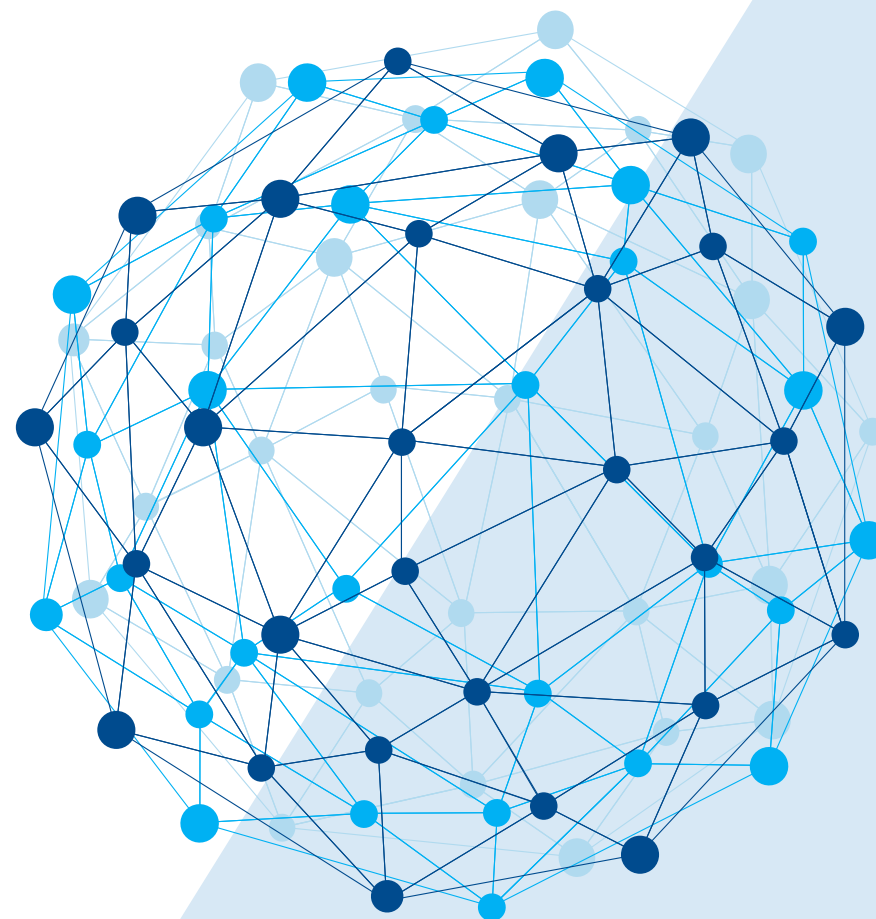
ÉLEVEZ LE NIVEAU DE VOS INVESTISSEMENTS AVEC LES SALLES MICROSOFT TEAMS

*Les produits certifiés compatibles offrent de meilleures
visioconférences Microsoft Teams*

LIVRE BLANC DE FROST & SULLIVAN VISUAL

CONTENTS

- 3 Microsoft Teams: Leader du marché grâce à sa valeur Intrinsèque et ses fonctionnalités uniques
- 4 Standardisation de votre environnement de collaboration avec Microsoft Teams
- 5 Mise en place de salles Microsoft Teams: Solutions en interne vs Solutions certifiées prises en charge
- 6 Sélection de composants certifiés pour vos salles Microsoft Teams
- 7 Solution spotlight: La gamme intégrale Logitech certifiée compatible avec Microsoft Teams
- 8 Étendre l'expérience des salles teams
- 9 Instructions



MICROSOFT TEAMS: LEADER DU MARCHÉ GRÂCE À SA VALEUR INTRINSÈQUE ET SES FONCTIONNALITÉS UNIQUES

C'est grâce à ses tarifs défiant toute concurrence, son emballage, ses fonctionnalités et sa simplicité d'utilisation que Microsoft Teams s'est hissé au rang de technologie privilégiée d'organisations de tous bords.

Cette situation ne fait que se confirmer dans la mesure où une population croissante d'utilisateurs et d'équipes ont besoin de rester connectés.

- Microsoft Teams est désormais la solution de collaboration incontournable pour les entreprises souhaitant renforcer leur efficacité opérationnelle et la productivité de leurs employés.
- Passez à l'étape suivante et activez l'accès à l'ensemble des produits Teams pour tous vos besoins de collaboration: au bureau, chez vous ou en déplacement.
- Il peut s'avérer complexe de concilier différents environnements, cas de figure et préférences, mais Microsoft Teams et son écosystème de partenaires technologiques offrent des solutions simples à déployer, gérer et utiliser..
- Faites baisser vos coûts et choisissez la simplicité en exploitant les investissements et ressources Microsoft Teams, disponibles via l'écosystème Microsoft Teams.

MICROSOFT TEAMS EST DEVENUE LA TECHNOLOGIE PRIVILÉGIÉE des organisations et utilisateurs finaux de tous bords.

MICROSOFT TEAMS FIGURE PARI MI LES LEADERS DU MARCHÉ DE LA COLLABORATION EN ENTREPRISE D'APRÈS LES MESURES D'UTILISATION



75
millions

d'utilisateurs actifs des réunions Teams chaque jour



200
millions

d'utilisateurs de réunions sur une seule journée



180
millions

d'utilisateurs commerciaux de MSFT 365



5
milliards

de comptes-rendus de réunion générés en une seule journée

STANDARDISATION DE VOTRE ENVIRONNEMENT DE COLLABORATION AVEC MICROSOFT TEAMS

Choisissez la simplicité et tirez parti de ce que vous possédez. Teams Meetings constitue un choix logique si vous utilisez des solutions Microsoft 365.

Que vous ajoutiez la solution de visioconférence Teams Meetings à votre environnement Teams existant ou que vous en étendiez le déploiement à de nouvelles salles, il importe d'assurer **que tous les espaces de réunion virtuels et physiques** sont intégrés pour offrir une expérience de qualité, fiable et cohérente.

Le fait de recourir systématiquement à des solutions Microsoft Teams pour tous vos besoins en matière de visioconférences vous permet de **faire bénéficier à toutes vos salles de réunion de nombreux avantages, quelle que soit leur taille**, notamment:

- Une **expérience utilisateur cohérente** réduit les besoins en formation et les tickets de support, et facilite l'adoption et l'utilisation des produits pour des réunions plus efficaces et productives.
- Une **expérience de gestion cohérente** réduit les besoins en formation en informatique. Les équipes informatiques peuvent travailler avec efficacité et assurer un retour sur investissement rapide en assurant que les salles sont toujours opérationnelles dans l'ensemble du réseau de l'entreprise.
- Un **cadre de sécurité et de conformité uniforme** permet aux organisations de satisfaire à leurs obligations internes, sectorielles et gouvernementales en matière de sécurité et de conformité.
- Un système de collaboration unique pour l'ensemble de l'environnement des communications garantit une **plate-forme d'intégration standardisée** de personnalisation évolutive à moindre coût, afin de prendre en compte différents modes d'utilisation en fonction de différents groupes d'utilisateurs, salles et sites.

PRINCIPAUX DÉFIS DU PERSONNEL IT/TÉLÉCOMMUNICATIONS, AU NIVEAU MONDIAL



Gestion des problèmes de sécurité → **33.4%**



Intégration des systèmes, gestion des solutions multifournisseurs → **33.3%**



Alignement de l'IT/des télécommunications avec les stratégies commerciales → **27.9%**



Problème de compétences, besoins de formation → **22.4%**



Peur des utilisateurs devant la nécessité d'adopter de nouvelles technologies → **19.4%**

Source: Frost & Sullivan.

MISE EN PLACE DE SALLES MICROSOFT TEAMS: SOLUTIONS EN INTERNE VS SOLUTIONS CERTIFIÉES PRISES EN CHARGE

Le déploiement réussi des salles Microsoft Teams passe nécessairement par une analyse approfondie des caractéristiques de chaque salle de réunion. Il s'agit notamment d'analyser la taille et les dimensions de la salle, son ameublement et la configuration des places assises, les cas d'utilisation et le type d'utilisateurs.

Une **technologie de haute qualité et fiable dans chaque salle** requiert une variante particulière de chaque composant essentiel de la solution (par exemple les ordinateurs présents dans la salle, les télécommandes, ainsi que les dispositifs audio et vidéo). **La mise en place de différentes salles Microsoft Teams doit être abordée à partir de différentes approches flexibles** afin de répondre de manière satisfaisante au besoin d'équiper différents espaces.

S'agissant d'équiper des salles Microsoft Teams, l'approche consistant à s'en charger en interne peut, au premier abord, présenter certains avantages mais restreint les possibilités de standardisation, donnant lieu à d'importantes disparités au niveau des performances, de la sécurité, de la facilité de gestion et d'utilisation sur l'ensemble des salles et des sites.

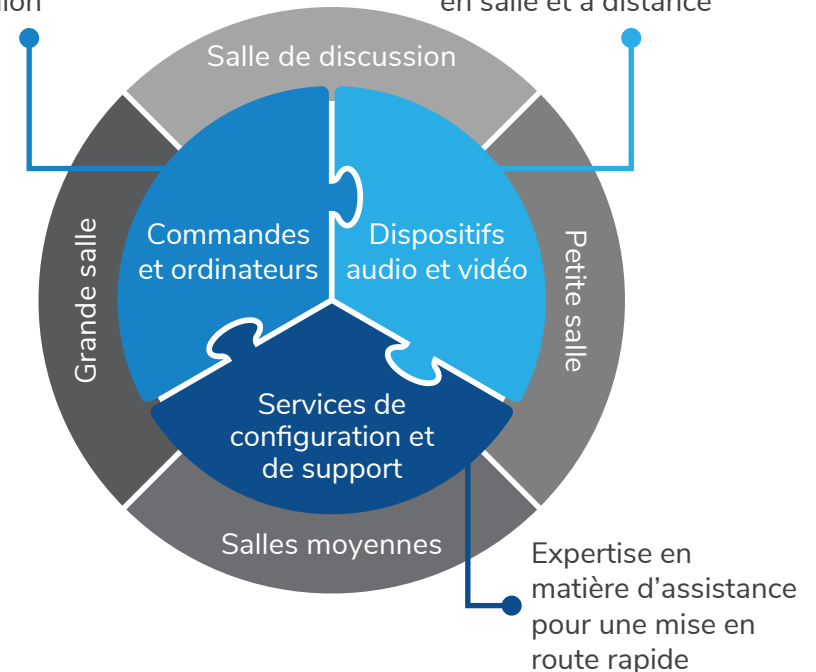
Une approche plus réussie et stratégique consiste à exploiter **un ensemble de composants certifiés compatibles par Microsoft Teams** afin de satisfaire à différents critères de performance, gestion, utilisation, sécurité, etc. pour différentes salles, quelles que soient leurs dimensions.

Pour équiper de manière efficace chacun de vos espaces sur l'ensemble de votre organisation, il est essentiel de **DÉFINIR VOS PRIORITÉS EN MATIÈRE DE FOURNISSEURS MATÉRIELS EN MESURE DE PROPOSER DES SOLUTIONS** et des composants dont la prise en charge est certifiée par Microsoft, afin d'accéder à un service de configuration et de support.

RÉDUIRE LA COMPLEXITÉ ET FAVORISER LA COHÉRENCE GRÂCE AUX SOLUTIONS DE SALLES MICROSOFT TEAMS

Commander et alimenter les dispositifs de salles et fonctionnalités de réunion

Favoriser l'engagement et la productivité des participants aux réunions en salle et à distance



Des composants conçus pour fonctionner ensemble assurent la performance quelle que soit la taille de la salle

SÉLECTION DE COMPOSANTS CERTIFIÉS POUR VOS SALLES MICROSOFT TEAMS

La popularité croissante de Microsoft Teams a donné lieu à un choix important de composants certifiés compatibles avec cette solution. Obtenez bien plus que les exigences techniques minimales en matière de couverture de la salle.

DISPOSITIFS VIDÉO

DISPOSITIFS AUDIO

INTERFACE ET ORDINATEUR DE CONTRÔLE DANS LA SALLE

Des systèmes compacts multi-dispositifs, ainsi que différentes options de fixation, de champ de vision, de zoom et de panoramique numériques, de résolution et de débit d'images permettent de prendre en charge avec efficacité des salles de différentes tailles.

Des dispositifs audio de haute qualité certifiés compatibles avec les salles Microsoft Teams intégrés ou comprenant une caméra garantissent un rendu et une capture sonores fiables dans n'importe quelle salle de n'importe quelle taille (petite, moyenne ou grande).

La suppression des échos et des bruits d'arrière-plan, la détection vocale et autres fonctionnalités audio permettent d'améliorer la concentration en éliminant toute distraction.

Différentes associations télécommande/ordinateur certifiées pour les salles Microsoft Teams sont disponibles à différents niveaux de prix, ainsi que différents systèmes compacts, options de fixation et interfaces tactiles intuitives permettant d'accéder aux fonctionnalités applicables pour les réunions et aux commandes des dispositifs audio/vidéo, tenant compte de commandes personnalisées pour chaque salle telles que l'éclairage ou le thermostat.

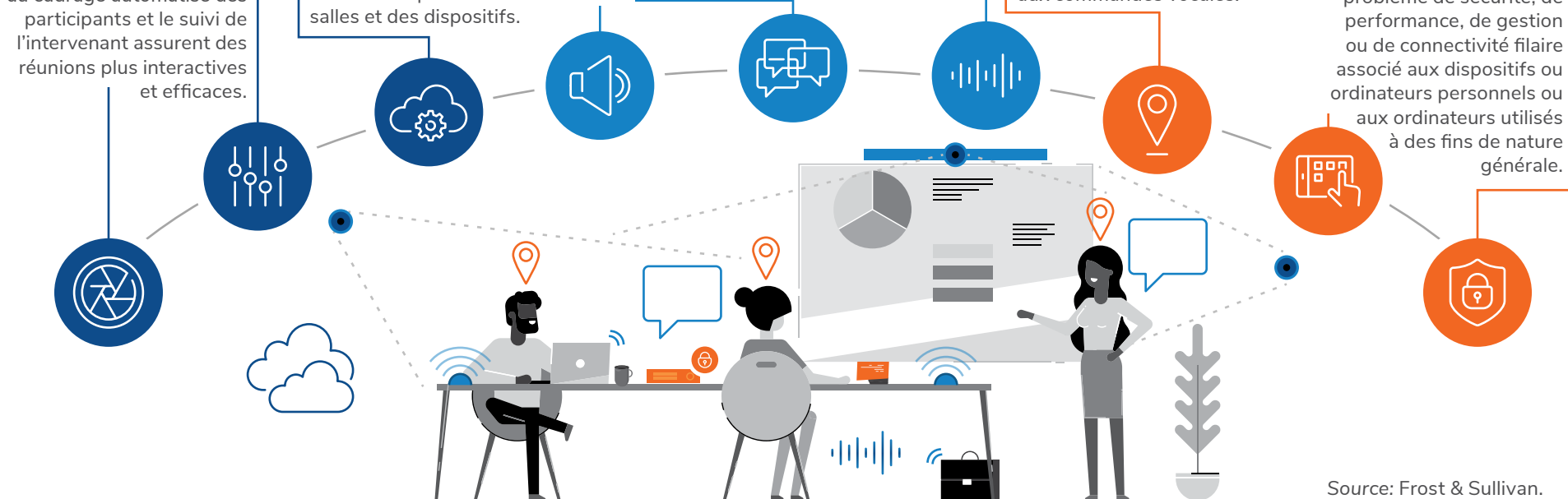
Le réglage automatique de l'éclairage, de la couleur et de la saturation, associé au cadrage automatisé des participants et le suivi de l'intervenant assurent des réunions plus interactives et efficaces.

Le provisionnement basé sur le Cloud, le suivi et la gestion d'utilitaires de Microsoft et des fournisseurs de matériels garantit un niveau de performance satisfaisant pour l'ensemble des salles et des dispositifs.

Un audio de première qualité peut facilement être mis en place dans certaines salles particulièrement grandes ou de forme atypique grâce à un traitement numérique du signal certifié, des extensions de micros ou des haut-parleurs supplémentaires pour une couverture optimale.

Activez vos systèmes de visioconférence sans contact grâce à la détection de l'organisateur et des participants pour accéder aux réunions et aux commandes vocales.

Les commandes certifiées préconfigurées des salles Microsoft Teams et le couplage des ordinateurs éliminent tout problème de sécurité, de performance, de gestion ou de connectivité filaire associé aux dispositifs ou ordinateurs personnels ou aux ordinateurs utilisés à des fins de nature générale.



SOLUTION SPOTLIGHT: LA GAMME INTÉGRALE LOGITECH CERTIFIÉE COMPATIBLE AVEC MICROSOFT TEAMS

Logitech offre différentes solutions certifiées compatibles avec Microsoft Teams adaptées à des salles de réunions petites, moyennes et grandes. Ces solutions comprennent:

MEETUP

Il s'agit d'un dispositif audio/vidéo compact composé d'une barre et d'une fixation sur écran pour des salles de 8 participants maximum, avec micros intégrés dotés de la technologie beamforming, haut-parleurs HD, caméra avec zoom 5x, zoom panoramique/inclinaison et large champ de vision 4k, support étendu pour module de micro et connexion Bluetooth à des dispositifs mobiles pouvant être utilisés en guise de haut-parleurs

ACCESSOIRES

De nombreuses options de fixation pour MeetUp, Rally et Tap, ainsi que des solutions de rangement des câbles et des modules de micro et des haut-parleurs supplémentaires sont disponibles afin d'accroître les possibilités de personnalisation et satisfaire toutes les exigences de chacune de vos salles et utilisations

Logitech Tap est disponible en tant que solution certifiée compatible avec les salles Microsoft Teams dans le cadre d'une offre groupée comprenant un ordinateur compact pour salle de conférence Intel NUC doté d'une solution **Rally** ou **MeetUp** pour une salle Teams petite, moyenne ou grande.

RALLY ET RALLY PLUS

Ce système modulaire doté d'une caméra motorisée avec zoom numérique panoramique 4k pour des salles accueillant 20 participants ou plus est pris en charge via deux haut-parleurs à l'avant de la salle, jusqu'à 7 modules de micros ainsi qu'un écran, une table et des hubs micro pour une connectivité par câble sans interruptions et efficace

GESTION DES DISPOSITIFS ET INFORMATIONS CLÉS AVEC LOGITECH SYNC

Utilitaires basés sur le Cloud pour l'approvisionnement, le suivi, la mise à jour, le dépannage et la gestion des dispositifs audio/vidéo, ainsi que l'accès aux API pour des intégrations tierces. Dans le cas de services gérés, envisagez de vous doter de salles Microsoft Teams Premium

La possibilité d'utiliser des salles Microsoft Teams associées à **Logitech Tap** avec un PC Lenovo, Dell ou HP dans le cadre d'une offre groupée comprenant **Rally** ou **MeetUp** permet de proposer différents prix ou solutions de connectivité, et d'encombrements pour des salles de réunions performantes.

COMMANDE TAP

Ce dispositif de type tablette certifié compatible avec tout PC Intel NUC, HP, Dell ou Lenovo prend en charge avec efficacité le partage de contenu et l'automatisation de la salle grâce à un capteur intégré de l'intervenant et de mouvement, un écran tactile de 10,1 pouces pour accéder aux fonctionnalités natives de conférence des salles Teams et aux commandes audio/vidéo du dispositif

CONFIGURATION DE JUMPSTART ET SERVICES D'ASSISTANCE

Ces ressources d'assistance en matière de configuration des systèmes, des logiciels et de la sécurité sont incluses gratuitement pendant 90 jours avec les solutions Logitech certifiées compatibles avec les salles Microsoft Teams

Le processeur Intel Core alimente tous les PC des solutions Logitech pour salles Microsoft Teams, alliant un déploiement à grande échelle à un prix abordable à la fiabilité et aux performances essentielles à la prise en charge des solutions pour salles de réunion à tout moment.

Ensemble, **LOGITECH, INTEL ET MICROSOFT** permettent de prendre en charge des salles Teams petites, moyennes ou grandes pour rendre vos réunions plus productives, évolutives et faciles à gérer à moindre coût.

ÉTENDRE L'EXPÉRIENCE DES SALLES TEAMS

La mise en place de salles Microsoft Teams ne signifie certainement pas que vos salles de réunion deviennent des espaces cloisonnés et inatteignables. Les salles Teams sont dotées de nombreuses fonctionnalités permettant d'étendre l'utilisation des salles pour un meilleur retour sur investissement.

Salles Teams pour participants situés en dehors du pare-feu:

- **Les employés dispersés ou travaillant à distance peuvent participer en toute sécurité à des sessions organisées dans des salles Teams** à partir de l'application de bureau, de leur navigateur ou de clients mobiles qui offrent un accès complet audio, vidéo et aux contenus, ce qui leur permet de participer et contribuer de manière engagée.
- **Les participants externes invités, où qu'ils se trouvent, peuvent accéder en toute sécurité à des visioconférences se tenant dans une salle Teams** depuis n'importe où via les clients Teams de bureau, de navigateur ou mobiles en tant que contributeurs à part entière à l'espace de collaboration mis en place dans la salle de réunion.

Interopérabilité entre les salles Teams et des services de visioconférence cloud tiers:

- Un réglage simplifié de la configuration suffit à activer la fonction **permettant de rejoindre directement une réunion en tant qu'invité depuis une salle Microsoft Teams**, permettant ainsi à des utilisateurs des salles Teams d'accéder en toute sécurité à des visioconférences sur des plates-formes tierces (par exemple sur Zoom ou Cisco Webex).
- Le dispositif Logitech Swytch prêt à l'emploi permet **d'utiliser un ordinateur personnel ainsi que des services de visioconférence tiers dans les salles Teams** via une connexion USB vers un dispositif audio/vidéo des salles Teams.



Le fait de déployer de manière standardisée des salles Microsoft Teams ne doit pas vous empêcher de mettre à profit votre investissement technologique pour **ÉTABLIR UN ESPACE DE COLLABORATION AVEC D'AUTRES PARTICIPANTS OÙ QU'ILS SE TROUVENT** et quel que soit le service de visioconférence de leur choix.

Source: Frost & Sullivan.

INSTRUCTIONS: DONNEZ UNE TOUTE AUTRE DIMENSION À VOS SALLES TEAMS

L'extension de votre environnement Microsoft Teams pour y inclure la fonctionnalité de visioconférence pour salles de réunion Teams est évolutive et adaptée à votre budget.

Le fait de se procurer des solutions certifiées compatibles avec les salles Microsoft Teams auprès d'un fournisseur matériel unique vous permet d'avoir accès à des ordinateurs, des télécommandes et des dispositifs audio et vidéo non seulement conformes aux critères stricts de Microsoft, mais également dotés de fonctionnalités exceptionnellement avancées.

Logitech offre une gamme de solutions intégrales pour Microsoft Teams parmi les plus performantes du marché.

En tant que partenaire privilégié de fournisseurs leaders comme Dell, HP, Intel, Lenovo ou Microsoft, Logitech tire parti de l'ensemble de l'écosystème matériel des salles Microsoft Teams afin d'équiper efficacement des salles de toutes les tailles, quelle que soit leur finalité, pour des réunions fiables et de haute qualité avec Microsoft Teams.

Essayez les solutions de collaboration vidéo Logitech pour Microsoft Teams.

<https://info.logitech.com/102020-intel-ms-meeting-rooms-trial.html>



Frost & Sullivan, société de conseil leader en matière de stratégie de croissance, travaille en coopération avec ses clients en vue de mettre l'innovation au service des opportunités de croissance qui s'offrent aux acteurs de l'économie mondiale. Depuis plus de 50 ans, nous mettons au point des stratégies de croissance pour le compte d'entreprises figurant parmi les mille entreprises les plus importantes dans le monde (Global 1 000), mais aussi d'entreprises émergentes, du secteur public et des acteurs financiers. Votre organisation est-elle prête à affronter la prochaine vague de convergences sectorielles, les révolutions technologiques, la compétitivité accrue, les nouvelles tendances lourdes et pratiques commerciales, les nouveaux comportements des consommateurs, sans oublier les économies émergentes?

Pour obtenir des informations sur l'autorisation de copie de ce document, écrivez à l'adresse suivante:

Frost & Sullivan
3211 Scott Blvd
Santa Clara, CA 95054

SILICON VALLEY

3211 Scott Blvd
Santa Clara, CA 95054
Tél: +1 650.475.4500

SAN ANTONIO

7550 West Interstate 10
Suite 400
San Antonio, TX 78229
Tél: +1 210.348.1000

LONDRES

566 Chiswick High Road
London W4 5YF
Tél: +44 (0)20 8996 8500