

logitech

SOLUTIONS POUR LES ENTREPRISES: ESPACE DE TRAVAIL POUR ÉQUIPES



LE NOUVEL ESPACE DE TRAVAIL COLLABORATIF

Dans un environnement d'entreprise composé d'employés au bureau, hybrides et distants, la collaboration d'équipe productive en équipe peut s'avérer difficile. Les solutions d'espace de travail d'équipe de Logitech fournissent un écosystème de matériels, logiciels et services de qualité professionnelle qui aident votre équipe à collaborer, partout.

Nos solutions innovantes améliorent les expériences de réunion tout en permettant au service informatique de simplifier et d'accélérer le déploiement des dispositifs et le support. Les solutions Logitech pour espaces de travail sont conçues pour tous vos collaborateurs, espaces et besoins.

SOLUTIONS COMPLÈTES POUR LES ESPACES DE TRAVAIL HYBRIDES

Tout ce dont vous avez besoin pour équiper les espaces de travail de votre équipe pour garantir une collaboration productive.

LOGICIELS

Les logiciels Logitech améliorent la facilité de gestion et mettent à jour les expériences de nos produits, afin que le service informatique puisse mieux déployer les espaces de travail collaboratif.

CollabOS	3
Logitech Sync	3
Logitech Tune	3

SERVICES

Avec des plans de service complets et des extensions de garantie, nos solutions répondront à vos attentes, ou nous veillerons à ce que tout rentre dans l'ordre.

Logitech Select	4
Extension de garantie	4

MATÉRIEL

Logitech propose une gamme complète de produits qui améliorent la collaboration dans l'espace de travail hybride.

Caméra de conférence et barres vidéo	5
Caméras et extensions de salle	6
Contrôleurs tactiles	8
Dispositifs informatiques	8
Accessoires	9



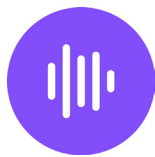
LOGICIELS

Libérez le plein potentiel de votre personnel et de votre espace de travail grâce aux solutions logicielles Logitech. Nos logiciels simplifient la gestion des dispositifs et permettent aux employés de rester productifs où qu'ils soient grâce à un contrôle avancé des dispositifs, l'intelligence innovante des dispositifs et des informations en temps réel. Les logiciels Logitech vous aident à tirer le meilleur parti de vos dispositifs de vidéo collaboration, à faire gagner du temps au service informatique et à faciliter les réunions pour les employés.



CollabOS

Le système d'exploitation unificateur s'exécutant sur certains dispositifs de vidéo collaboration Logitech, permettant l'intégration des fonctionnalités des dispositifs et des plateformes partenaires.



Sync

Le logiciel de gestion des espaces de travail à distance prenant en charge la gestion des dispositifs de visioconférence. Sync fournit également des informations sur les dispositifs et les salles, ainsi que la gestion des réservations de bureau.



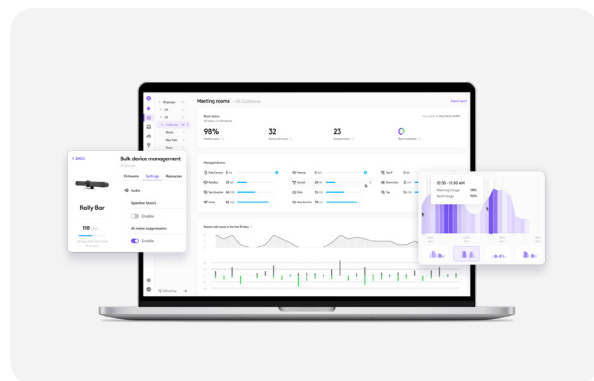
Tune

Le logiciel de l'utilisateur final qui indique l'état des dispositifs personnels et permet aux employés de personnaliser certains périphériques. Tune est également l'interface de réservation de bureau pour l'utilisateur final.

Simplifiez la gestion de vos espaces de travail

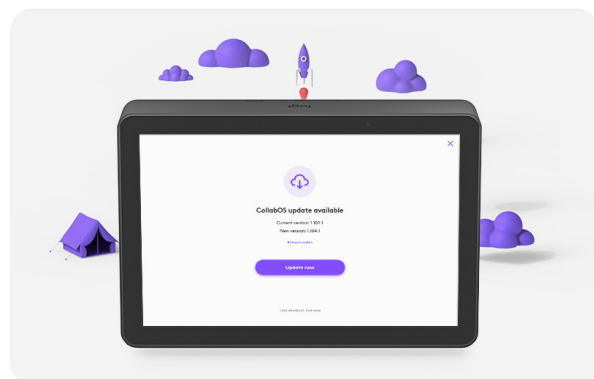
Réduisez le temps et les efforts nécessaires à la configuration et à la gestion des dispositifs pour les salles de conférence, les bureaux à domicile et les hot-desk.

- Provisionnement simplifié
- Validation et mise en cascade contrôlées des mises à jour
- Surveillance des dispositifs
- Hot-desking



Tirez le meilleur parti de ce que vous avez

Regardez vos dispositifs devenir plus intelligents grâce à des mises à jour régulières qui ajoutent des fonctionnalités avancées, assurent la compatibilité avec des solutions partenaires telles que Zoom, Microsoft Teams et Google, et débloquent l'intégration avec d'autres dispositifs Logitech.



SERVICES

Assurez-vous que vos solutions de vidéo collaboration sont toujours prêtes et opérationnelles quand vos équipes en ont besoin. Les services Logitech contribuent à augmenter la disponibilité tout en allégeant la charge du service informatique.

LOGITECH SELECT

Logitech Select est un plan de service complet garantissant aux entreprises fiabilité, continuité et tranquillité d'esprit. Ayez l'esprit tranquille en sachant que vous avez accès à une assistance ultra-réactive 24 h/24 et 7 j/7, à un responsable de service désigné¹ pour une assistance technique ciblée, à des pièces de rechange sur site¹ et RMA accélérées jusqu'à cinq ans. Logitech Select comprend également des fonctionnalités avancées de Logitech Sync qui fournissent des informations puissantes sur l'utilisation des dispositifs et des salles, et des alertes directement dans votre boîte de réception via ServiceNow².

¹ Disponible lors de l'achat d'un plan de services pour plus de 50 salles.

² Disponible pour les utilisateurs de Logitech Sync.



EXTENSION DE GARANTIE

Grâce à une extension de garantie³, vos achats Logitech sont protégés contre les défauts pendant cinq ans à compter de la date d'achat. Les extensions de garantie sont disponibles pour une durée d'un an ou de trois ans au-delà de la garantie Logitech d'origine limitée à deux ans.

³ Offre soumise à nos Conditions générales. Non disponible dans tous les pays. Contactez votre revendeur.



Consultez [Logitech.com](https://www.logitech.com) pour en savoir plus sur les produits, notamment les références et les spécifications.

CAMÉRAS DE CONFÉRENCE ET BARRES VIDÉO

Les caméras de conférence et les barres vidéo de Logitech contribuent à créer un espace de travail d'équipe plus équitable, avec une vidéo et un son de haute qualité qui donnent l'impression que toute votre équipe est dans la salle, même lorsque la moitié d'entre eux travaillent à domicile. Nos solutions de collaboration vidéo fiables sont compatibles avec les plates-formes populaires telles que Google Meet™, Microsoft Teams® et Zoom™.



RALLY BAR

La barre Logitech tout-en-un premium pour les salles moyennes et grandes. Une vidéo de qualité, un son puissant et une simplicité remarquable en font la nouvelle référence en matière de visioconférence. Déployez-la en mode USB ou appliance.



RALLY BAR MINI

À la fois simple et polyvalente, Rally Bar Mini est la plus avancée des barres vidéo tout en un, conçue pour les salles petites et moyennes. Déployez-la en mode USB ou appliance.



RALLY BAR HUDDLE

La barre vidéo tout-en-un premium de Logitech pour les petites salles et salles de conférence. Rally Bar Huddle est conçue pour organiser facilement des réunions en visioconférence équitables. Déployez-la en mode USB ou appliance.



SIGHT

Fonctionnant en tandem avec Rally Bar ou Rally Bar Mini, Sight réserve une place de choix à chaque participant à distance. Optimisé par l'IA, Sight identifie et cadre automatiquement les intervenants pour améliorer l'expérience à distance.



RALLY PLUS

Quand la puissance rencontre la flexibilité avec Rally Plus, le système de visioconférence de Logitech pour les très grandes salles. Le système Rally Plus est doté d'une caméra PTZ Ultra HD, d'un système audio modulaire et de performances fondées sur l'intelligence artificielle. Ajoutez jusqu'à sept modules de microphones pour une meilleure couverture.



MEETUP

MeetUp est une caméra de conférence prête à l'emploi pour les petites salles de réunion, dotée d'un objectif très grand angle avec panoramique, inclinaison motorisée et un zoom jusqu'à 5x dans un format compact et facile à installer.

CAMÉRAS ET EXTENSIONS DE SALLE

Les salles de réunion sont de différentes tailles et répondent à différents besoins. Nos produits complémentaires sont conçus pour améliorer la productivité et l'équité de vos réunions hybrides.



RALLY CAMERA

Rally Camera est une caméra USB autonome premium qui fournit des vidéos d'une netteté remarquable à des résolutions allant jusqu'à 4K, idéales pour les salles de réunion de taille moyenne et grande. La Rally Camera peut être utilisée avec des solutions tierces ou comme caméra secondaire dans les grands espaces de travail d'équipe et les amphithéâtres.

SCRIBE

Caméra pour tableau blanc

Partagez facilement des tableaux blancs lors de réunions vidéo grâce à Logitech Scribe, une caméra pour tableau blanc optimisée par l'IA. Avec l'IA intégrée et son objectif personnalisé, Scribe retransmet le contenu des tableaux blancs en vidéo, avec une clarté exceptionnelle. Partagez facilement avec le bouton sans fil ou le contrôleur tactile Tap.



ACCESSOIRES SCRIBE

Avec ces accessoires, la caméra pour tableau blanc Scribe simplifie le partage de tableau blanc dans n'importe quel espace.



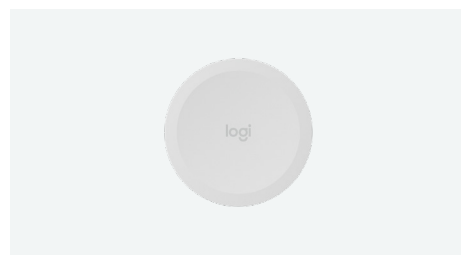
SUPPORT POUR SURFACES VITRÉES SCRIBE

Fixez Scribe sur des surfaces en verre.



FILTRE POLARISANT POUR SCRIBE

Filtre polarisant, qui permet réduire l'éblouissement dans les environnements lumineux.



BOUTON DE PARTAGE

Bouton Scribe blanc
Le bouton violet est inclus avec Scribe.

CAMÉRAS ET EXTENSIONS DE SALLE



ROOMMATE

Ordinateur dédié aux salles de réunion

Cet ordinateur a été spécialement conçu pour la vidéo collaboration. RoomMate exécute CollabOS, qui vous permet de déployer facilement Microsoft Teams Rooms sous Android™, des appareils Zoom Rooms et d'autres plateformes de visioconférence de pointe. RoomMate peut se connecter à plusieurs écrans, à la fois dans les salles de conférence et même au bureau pour un affichage numérique*.

*Les capacités d'affichage dynamique varient selon les partenaires.

ACCESSOIRES INFORMATIQUES

Choisissez le support adapté pour le dispositif informatique de l'espace de travail de votre équipe.



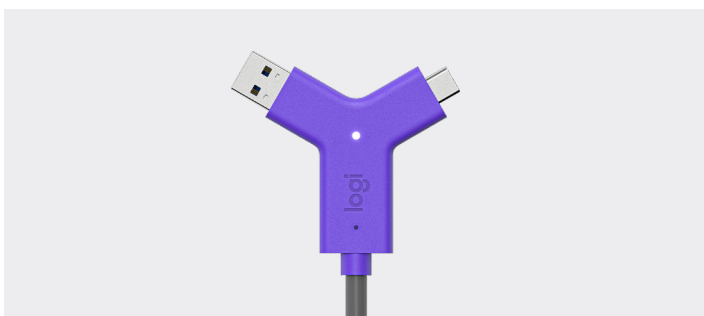
SUPPORT POUR PC

Fixation avec regroupement des câbles pour RoomMate et autres solutions de visioconférence.



SUPPORT POUR PC

Support avec regroupement des câbles pour mini PC et Chromebox.



SWYTCH

Connexion pour ordinateur portable prête à l'emploi

Logitech Swytch permet de relier un ordinateur portable par un câble à la caméra et à l'écran de conférence d'une salle, afin que les équipes puissent organiser leurs réunions, présentations et diffusions sur toutes les plateformes.

CONTRÔLEURS TACTILES ET ORDINATEURS

Intégration du calendrier, possibilité d'accéder à une réunion d'une simple pression, partage du contenu facile et une expérience de réunion fiable dans toutes les salles.



LOGITECH TAP IP

Le contrôleur tactile Tap IP utilise une seule connexion d'alimentation par câble Ethernet pour une connexion en un seul clic et un partage de contenu facile. Un câblage épuré et de multiples options de montage garantissent une installation professionnelle. Inclus avec les solutions pour salle utilisant des contrôleurs tactiles connectés via IP.



LOGITECH TAP

Le contrôleur tactile Tap permet une connexion d'un simple clic et un partage de contenu facile avec un câblage épuré et plusieurs options de montage pour une installation professionnelle. Il est inclus avec les solutions pour salle utilisant des contrôleurs tactiles connectés via USB.



TAP SCHEDULER

Ce panneau de planification spécialement conçu pour les espaces de réunion indique la disponibilité et affiche les détails de la réunion. Demandez une salle pour des réunions ponctuelles ou pour des sessions planifiées. La gestion des câbles et les supports inclus permettent une installation professionnelle et un déploiement rapide.

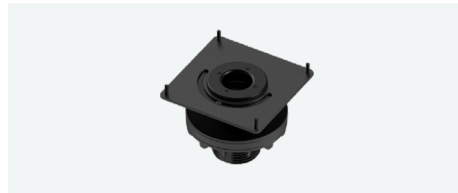
ACCESSOIRES TAP

Simplifiez la gestion des câbles et installez le contrôleur tactile Tap à l'endroit le plus pratique.



FIXATION MURALE POUR TAP

Fixation murale peu encombrante avec gestion des câbles pour Tap et les contrôleurs tactiles Tap.



SUPPORT DE TABLE POUR TAP

Support de table pivotant avec gestion des câbles pour les contrôleurs tactiles Tap et Tap IP.



SUPPORT SURÉLEVÉ POUR TAP

Support de table surélevé avec système pivotant et gestion du câblage pour les contrôleurs tactiles Tap et Tap IP.



KIT CAT5E POUR TAP

Kit de câblage permettant d'alimenter Tap en données et en énergie via un câble USB pour un acheminement filaire plus net et plus simple.



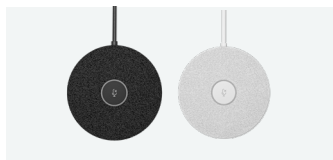
SUPPORT D'ANGLE POUR TAP SCHEDULER

Idéal pour les emplacements peu élevés ou les lectures inclinées. Ajoute un angle de 14 degrés au support de montage du dispositif.

ACCESSOIRES

ACCESSOIRES POUR CAMÉRAS DE CONFÉRENCE ET BARRES VIDÉO

Des accessoires pour Rally Bar, Rally Bar Mini, Rally et MeetUp qui offrent une flexibilité modulaire, afin que vous puissiez équiper n'importe quel espace de travail collaboratif avec des solutions pour rendre les réunions plus équitables.



MODULE DE MICRO RALLY

Microphones modulables avec RightSound pour Rally Bar Mini, Rally Bar et Rally.



SUPPORT POUR MODULE DE MICRO

Support de module de micro Rally pour les tables et les plafonds.



SUPPORT DE SUSPENSION POUR MODULE DE MICRO

Support de module de micro Rally pour les salles avec de hauts plafonds.



RALLY MIC POD HUB

Personnalisez le positionnement du micro pour toutes les configurations de table de conférence.



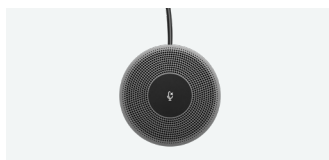
RALLONGE POUR MODULE DE MICRO RALLY

Rallonge de 10 mètres pour module de micro Rally.



HAUT-PARLEUR RALLY

Le deuxième haut-parleur se connecte à Logitech Rally pour un son riche et clair.



EXTENSION MICRO POUR MEETUP

Microphone supplémentaire avec commande de sourdine pour une plage audio étendue.



RALLONGE POUR MICRO MEETUP

Rallonge de 10 mètres pour extension microphones.



FIXATION MURALE POUR BARRES VIDÉO

Kit de montage compatible VESA pour Rally Bar et Rally Bar Mini.



SUPPORT TV POUR BARRES VIDÉO

Fixez n'importe quelle barre Rally à pratiquement tous les écrans grâce aux points de fixation VESA.



KIT DE MONTAGE RALLY

Supports personnalisés pour une installation élégante et un câblage sécurisé.



SUPPORT DE TÉLÉVISION POUR MEETUP

Option de montage pour MeetUp.

COMPAREZ NOS LOGICIELS ET NOS PLANS DE SERVICE

STANDARD

Simplifiez la gestion de vos dispositifs grâce à un provisionnement simple, aux mises à jour contrôlées, à une gestion avancée et à une surveillance flexible, le tout dans l'application Sync.

SYNC PLUS

Prenez le contrôle de votre espace de travail. Avec les dispositifs Logitech, vous aurez accès à des analyses puissantes qui fournissent des informations plus détaillées sur votre salle de réunion, vous permettant de prendre des décisions éclairées en vos appuyant sur des données en temps réel.

SELECT

Assurez-vous que vos solutions de vidéo collaboration seront toujours prêtes et opérationnelles quand vos équipes en auront besoin. Notre service complet pour les entreprises propose une assistance 24 h/24 et 7 j/7 ultra-réactive, le remplacement des produits, des RMA accélérées et des pièces de rechange sur site (pour plus de 50 salles) pour garantir une disponibilité et des performances professionnelles.

	Standard	Sync Plus	Select
Logiciel			
Surveillance des dispositifs	✓	✓	✓
Configuration et paramètres des dispositifs	✓	✓	✓
Mises à jour des dispositifs	✓	✓	✓
Inventaire des salles et des dispositifs	✓	✓	✓
Paramètres de groupe, mise à jour et redémarrage	✓	✓	✓
Inventaire des dispositifs personnels	✓	✓	✓
Mises à jour du micrologiciel du dispositif personnel*	✓	✓	✓
Inventaire informatique	✓	✓	✓
Alertes par e-mail		✓	✓
Intégration de ServiceNow		✓	✓
Statistiques et analyses		✓	✓
Service			
Centre d'aide	Assistance (téléphone et e-mail) lors des heures de bureau		Assistance par téléphone et par e-mail 24 h/24 et 7 j/7 dans l'heure
Demande d'aide en un clic via Sync			✓
Service de remplacement de produits	Garantie standard de 2 ans. Expédition terrestre standard.		Jusqu'à 5 ans. Livraison accélérée en un jour ouvrable.
Pièces de rechange sur Site/RMA instantanées*			✓
Gestionnaire de service désigné			✓

*Les mises à jour du micrologiciel ne sont pas disponibles sur tous les dispositifs personnels

CE QUI NOUS DISTINGUE

CE QUI NOUS DISTINGUE

Depuis plus de quatre décennies, les produits Logitech améliorent directement les méthodes de travail. En tant qu'entreprise technologique que les utilisateurs connaissent bien, nous continuons à innover pour que chacun puisse mieux communiquer, collaborer et créer. Notre objectif est d'éliminer les obstacles qui entravent l'épanouissement humain en concevant des produits si intuitifs que la technologie sous-jacente disparaît.



PORTÉE MONDIALE

Nos marques incluent Logitech, Logi G, ASTRO Gaming, Streamlabs, Ultimate Ears, Jaybird et Blue Microphones. Avec des offres disponibles dans plus de 100 pays, nos produits sont commercialisés par l'intermédiaire d'un réseau de distributeurs, de détaillants, de commerçants, de revendeurs à valeur ajoutée et d'intégrateurs de systèmes. Cela nous permet de traiter les commandes rapidement et efficacement et d'optimiser notre chaîne d'approvisionnement pour garantir la disponibilité des produits au moment et à l'endroit où nous en avons le plus besoin. Nous fournissons également une assistance localisée, y compris des services multilingues, à nos clients du monde entier.

DESIGN INTUITIF

Les produits Logitech sont conçus pour être intuitifs pour tous les utilisateurs, quelles que soient leurs capacités ou leur familiarité avec la technologie. Nous accordons la priorité à l'accessibilité et nous nous efforçons de créer des produits qui peuvent être utilisés au bureau, dans les espaces de réunions et partout ailleurs. Nos solutions s'intègrent facilement dans les piles technologiques existantes, sont simples à déployer et à gérer, et sont configurables pour répondre aux besoins de l'évolution des styles de travail et des plateformes.

DÉVELOPPEMENT DURABLE

Nous comprenons qu'une empreinte mondiale s'accompagne d'un engagement proportionné en faveur du développement durable, qui se manifeste dans les cycles de vie des produits, notamment la transition vers des matériaux circulaires, la réduction des déchets et l'allongement de la durée de vie des produits, des composants et des matériaux. Nous comptons parmi les premiers fabricants d'électronique à utiliser l'étiquetage carbone sur nos produits, avec l'engagement d'étendre la démarche à toutes les gammes de notre portefeuille. Nous concevons dans un souci de durabilité, utilisons des énergies renouvelables pour donner la priorité à la réduction des émissions de carbone et traitons toutes les émissions résiduelles avec des compensations et des suppressions de carbone certifiées de haute qualité.

FAITES PASSER VOS ESPACES DE TRAVAIL AU NIVEAU SUPÉRIEUR

Contactez votre commercial Logitech pour en savoir plus.

[Logitech.com/fr-fr/business/team-workspace](https://www.logitech.com/fr-fr/business/team-workspace)