

logitech



WELCHES BUNDLE IST DAS RICHTIGE FÜR IHREN RAUM?

Ihr Leitfaden zur Optimierung Ihrer
Büroräume für den hybriden Erfolg



EINLEITUNG

Büros sind wieder geöffnet und viele Dinge haben sich verändert. Mehr Menschen als je zuvor arbeiten jetzt im Homeoffice oder hybrid. Daher hat sich die Priorität in Büros von der persönlichen face-to-face Zusammenarbeit hin zur Videokommunikation verlagert – und die Ausrichtung von Büros muss sich damit ändern.

Wo früher ein Konferenzraum für externe Gäste und Verköstigung bestimmt war, wird der gleiche Raum heute ausschließlich für Videokonferenzen verwendet. Aber das bedeutet nicht, dass das Büro Schnee von gestern ist – im Gegenteil. Das hybride Leben bietet zwar viele Annehmlichkeiten, aber viele Aufgaben, an denen gemeinsam gearbeitet wird, sind persönlich einfacher abzuwickeln. Die Chancen stehen gut, das Videokonferenzerlebnis im modernen Büro zu verbessern, wenn die richtige

Einrichtung vorhanden ist. Glücklicherweise sind Unternehmen jetzt in der Lage, ihre Strategien und Räume an die neue Arbeitswelt anzupassen.

Weltweit wünscht sich einer von drei Mitarbeitern eine bessere Ausstattung für Videokonferenzen. Die Optimierung der Büroräume ist somit von entscheidender Bedeutung. Maßgeschneiderte Systeme für Videokonferenzen sind nicht mehr nur ein schöner Bonus, sondern ein wesentlicher Bestandteil des Unternehmenserfolgs in den kommenden Jahren. Logitech unterstützt Sie mit vorkonfigurierten Videokonferenzlösungen für jede Art und Größe von Räumen.

Sehen wir uns zuerst an, wie Sie Ihre Konferenzräume optimal nutzen können.



KLEINE RÄUME

Es wird geschätzt, dass bis 2024 etwa 75 % der Videobesprechungen in Räumen mit einer Kapazität von 4 bis 6 Personen stattfinden werden. Es lohnt sich also, in Ihre freien Räume zu investieren. Mit den Lösungen für kleine Räume können sogar die kleinsten Besprechungs- und Fokusräume zu einem effektiven Zentrum für die digitale Zusammenarbeit werden. Das Bundle enthält unsere [Rally Bar Mini-Konferenzkamera](#), einen [Tap](#)- oder [Tap IP-Konferenzraum-Controller](#) und die Wahl zwischen einer Appliance-basierten oder PC-basierten Bereitstellung.



DIESES BUNDLE IST PERFEKT FÜR SIE, WENN...

- ✓ Ihr Konferenzraum Platz für bis zu 6 Personen bietet
- ✓ Ihre Meetings sich wie persönliche Besprechungen anfühlen sollen
- ✓ Sie große Leistung im Konferenzraum auf kleinem Raum wünschen
- ✓ Kein Platz für sperrige Kabel und Zubehör vorhanden ist



PREMIUM-VIDEO-PERFORMANCE

[Rally Bar Mini](#) ist die führende All-in-one-Videobar für kleine Räume mit 4K-Video, lebensechten Farben und einer Vielzahl von Funktionen, damit Teams stets konzentriert bleiben, egal wie viele Ablenkungen im Raum sind. Mit einer Kombination aus KI, menschlicher Wahrnehmung und motorisierten Schwenk- und Neige-Technologien erfasst diese Videobar das Geschehen, passt sich der Dynamik des Raums an und filtert unnötige Hintergrundgeräusche und Störungen heraus.

Und das Beste: Mit der Rally Bar Mini können Sie unterstützte Videokonferenz-Software im Appliance-Modus direkt auf dem Gerät ausführen oder über USB eine Verbindung mit praktisch jedem PC oder Mac® herstellen, ohne dass zusätzliche Software erforderlich ist.

VOLLER, NATÜRLICHER SOUND FÜR KLEINE RÄUME

Manchmal werden die größten Ideen in den kleinsten Räumen geboren. Der leistungsstarke Sound der Rally Bar Mini sorgt dafür, dass jeder in Ihrem kleinen Konferenzraum hören und gehört werden kann. Lautsprecher mit geringer Verzerrung liefern raumfüllenden Sound und die Mikrofone sorgen durch adaptives Beamforming dafür, dass alle Stimmen deutlich zu hören sind.

Durch unser patentiertes Anti-Vibrations-Aufhängungssystem klingen Gespräche so natürlich, als ob die Teilnehmer persönlich anwesend wären.

EINFACH AN MEETINGS TEILNEHMEN

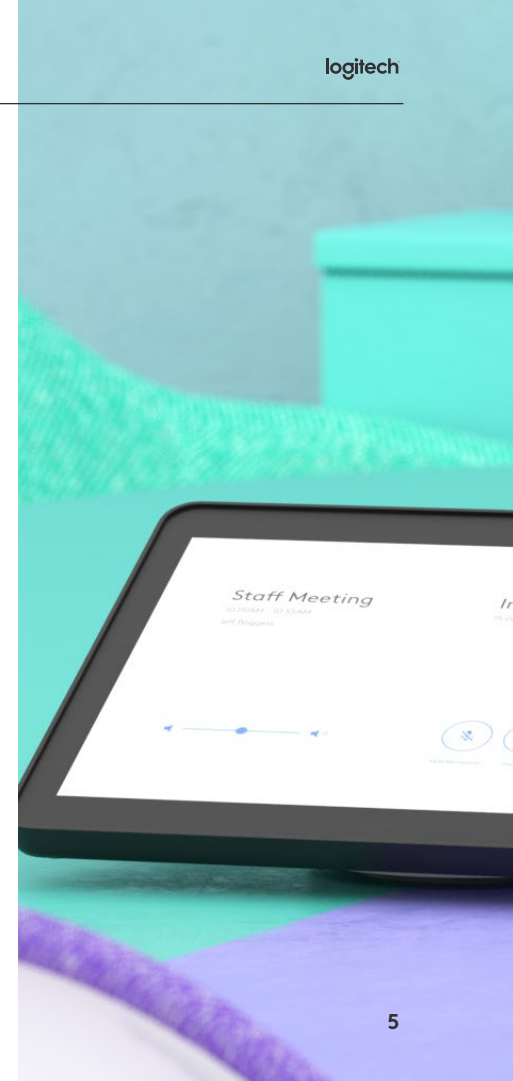
Mit Touch-Controllern wird die Teilnahme an Meetings zu einem nahtlosen, stressfreien Erlebnis. Dank intuitiver Touchscreen-Bedienung erleichtern [Tap](#) und [Tap IP](#) die Nutzung eines gemeinsamen Konferenzraums.

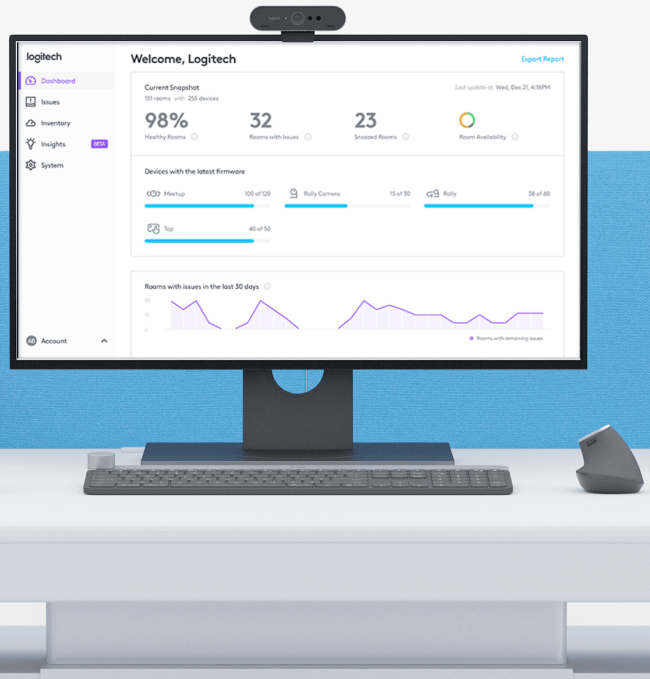
Durch die Kalenderverknüpfung haben Ihre Teams alle Informationen, die sie brauchen, um mit einem Klick an einem Meeting teilzunehmen – kein lästiges Herumsuchen mit vergessenen Anruflinks oder die hastige Suche nach E-Mails von vor zwei Wochen.

UNORDNUNG ADÉ

Niemand mag unansehnlichen Kabelsalat – aber er stellt ein besonderes Problem in kleineren Räumen dar, wo die Unordnung auffällt und für Chaos bei bereits überarbeiteten IT-Teams sorgt. Die vielseitigen Montageoptionen und Kabelmanagementsysteme der Lösung für kleine Räume, erleichtern durch organisierte Verkabelung die Bewegung und Arbeit in Räumen ohne ausreichend Platz für das Verstecken von Kabeln. Diese Option bietet außerdem die Möglichkeit, den Raum flexibel zu gestalten.

Die Rally Bar Mini verfügt beispielsweise über innovative Kabelkanäle, um unansehnlichen Kabelsalat zu verbergen. Der Multipoint-Kabelhalter ermöglicht die Führung von Kabeln nach links, rechts, oben oder unten, ohne dass jemals die Verbindung getrennt werden muss. Durch eine Reihe verschiedener Montagemöglichkeiten ist das System für jeden Raum geeignet und kann über oder unter dem Bildschirm oder direkt auf dem Tisch montiert werden. Es sieht in jedem Fall großartig aus.





ÜBERWACHUNG UND VERWALTUNG IM HANDUMDREHEN

[Logitech Sync](#) ist eine Verwaltungsplattform für Meeting-Geräte, mit der Sie umfangreiche Videobereitstellungen besonders einfach unterstützen können. Mit dieser innovativen Cloud-basierten Software verwalten Sie Tausende von Logitech-Geräten in Ihrem Unternehmen von einer einzigen praktischen Plattform aus und vermeiden zeitaufwändige Besuche vor Ort.

Sync bietet drei Kernfunktionen: Überwachung, Verwaltung und Messung.

Die Überwachungsfunktion gibt Ihrem IT-Team die Möglichkeit, Ihre Geräte automatisch und intelligent in Echtzeit zu

überwachen und Unregelmäßigkeiten zu vermeiden, indem sie gemeldet werden, bevor sie zu echten Problemen werden oder Ihre Mitarbeiter beeinträchtigen. Anstatt erst zu reagieren, wenn etwas schief läuft, sind Sie mit der proaktiven und präventiven Überwachung Ihres Systems durch Sync immer einen Schritt voraus. Ausfallzeiten oder Unterbrechungen sind Vergangenheit.

Dank der automatischen Überwachung und Verwaltung mit Sync können Sie sich darauf konzentrieren, Ihr Setup und Ihre Teams zu erweitern und zu skalieren, während gleichzeitig alles reibungslos im Hintergrund läuft.

MITTELGROSSE RÄUME

Groß genug für Präsentationen, gemütlich genug für Einzelgespräche: Wenn Ihr Raum mittelgroß ist, haben Sie die perfekte Gelegenheit, eine spezielle Videokonferenzzone einzurichten, die den Anforderungen Ihres Teams entspricht. Die Lösung für mittelgroße Räume bietet ein perfekt abgestimmtes Bundle.

Es umfasst unsere [Rally Bar-Konferenzkamera](#), einen [Tap-](#) oder [Tap IP-Konferenzraum-Controller](#) und eine Wahl zwischen einer Appliance-basierten oder PC-basierten Bereitstellung.

DIESES BUNDLE IST PERFEKT FÜR SIE, WENN...

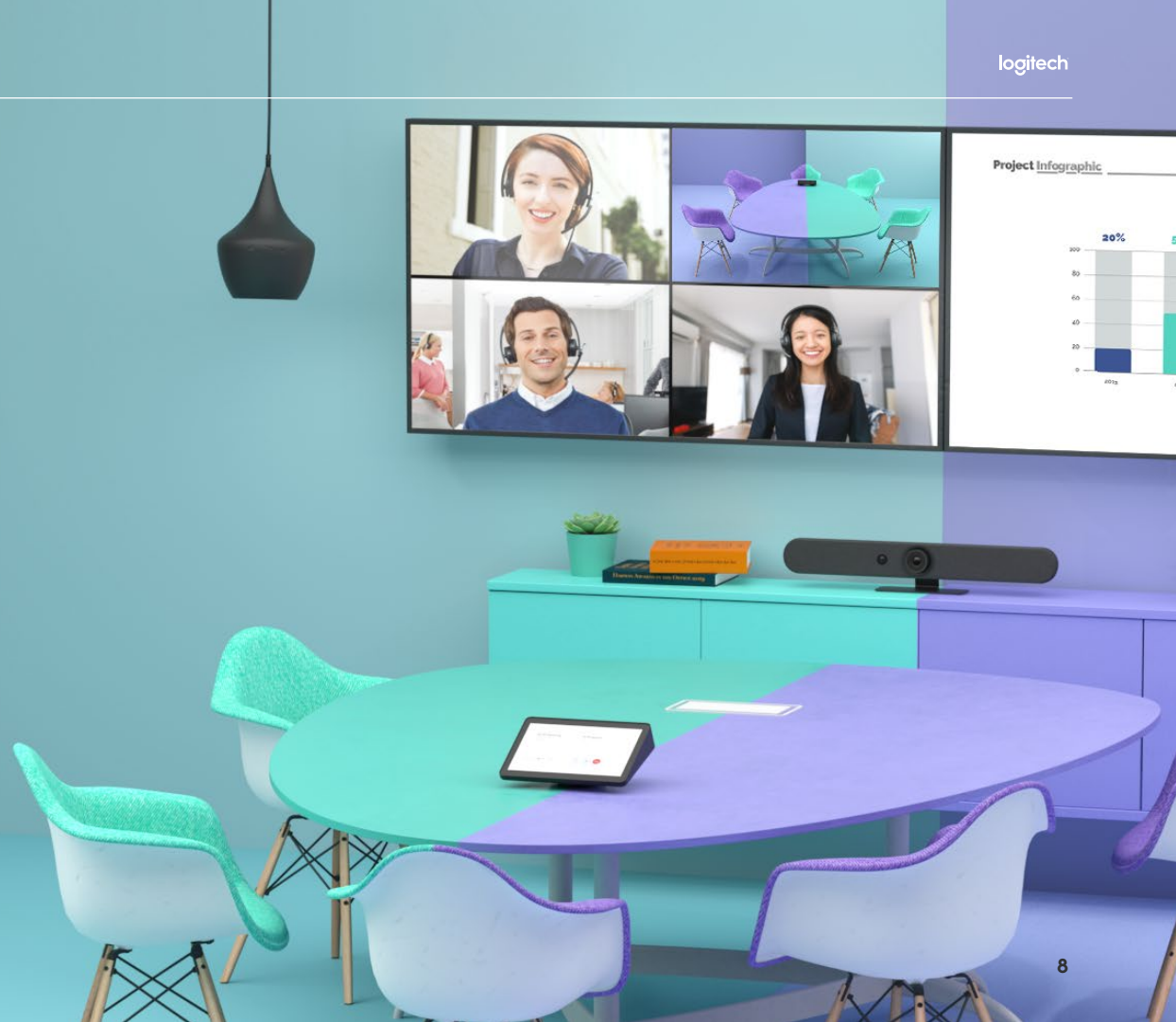
- ✔ Ihr Konferenzraum Platz für bis zu 16 Personen bietet
- ✔ Ihre Meetings klar und natürlich klingen und Hintergrundgeräusche unterdrückt werden sollen
- ✔ Sie Video in Studioqualität für produktive Meetings benötigen
- ✔ Sie die Wahl zwischen verschiedenen Möglichkeiten zum Konfigurieren und Einrichten Ihres Videokonferenz-Setups haben möchten



PERFEKTES BILD

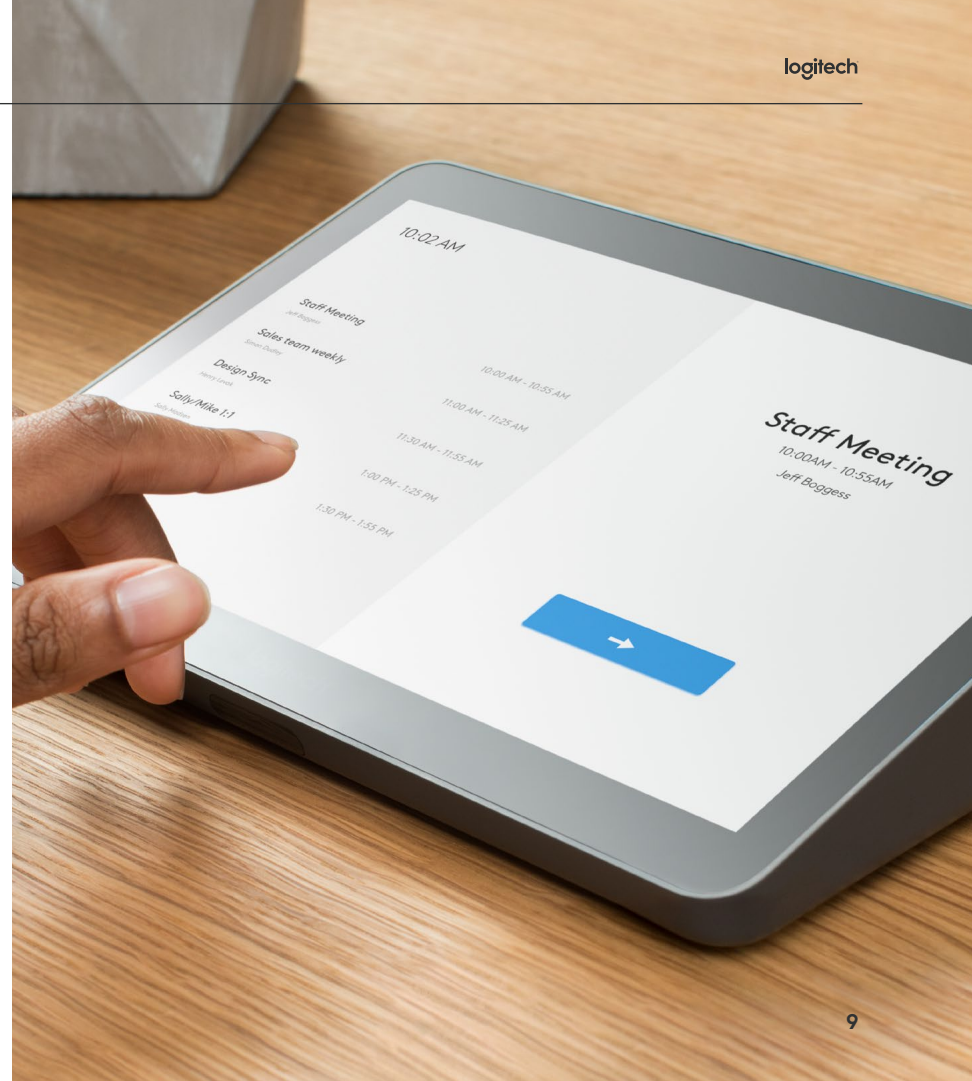
Die im Lieferumfang des Pakets für mittelgroße Räume enthaltene *Rally Bar-Kamera* bietet die erstklassige Leistung, die Sie von einer Logitech-Lösung erwarten – in einer einfachen, leicht zu installierenden All-in-one-Videobar. Mit Video in Kinoqualität, KI-Suchfunktion und verlustfreiem optischem Zoom können Sie mit der Rally Bar problemlos größere Gruppen bei Videoanrufen unterbringen, sodass jeder gesehen und gehört wird.

Darüber hinaus haben Sie die Möglichkeit, unterstützte Videokonferenz-Software im Appliance-Modus direkt auf dem Gerät auszuführen oder eine Verbindung über USB mit fast jedem PC oder Mac® herzustellen, ohne dass zusätzliche Software erforderlich ist.



KONFERENZEN WERDEN EINFACHER

Es ist nicht immer einfach, mehrere Personen zusammenzubringen. Deshalb ist das Paket für mittelgroße Räume mit einem [Tap-](#) oder [Tap IP Touch-Controller](#) ausgestattet. Es gibt keine schnellere Möglichkeit, ein Meeting zu starten, als per Knopfdruck. Tap spart Zeit bei Besprechungen, da die Anrufverbindung beschleunigt wird. Nach einem Gespräch ist Tap schon für das nächste Meeting bereit.





KLAR UND DEUTLICH HÖREN

Mittelgroße Räume benötigen möglicherweise keine Lautsprecher auf Hörsaal-Niveau, aber das bedeutet nicht, dass Ihre Mitarbeiter sich mit suboptimalem Klang zufriedengeben sollten. Die [Rally Bar](#) verfügt über leistungsstarke Lautsprecher mit geringer Verzerrung, die einen raumfüllenden Klang erzeugen. Die Mikrofone sorgen durch fortschrittliche Beamforming-Technologie dafür, dass alle Stimmen im Raum deutlich zu hören sind. Durch unser patentiertes Anti-Vibrations-Aufhängungssystem wirken Gespräche so natürlich, als ob die Teilnehmer persönlich anwesend wären.

Die Rally Bar bietet eine Mikrofonreichweite von 4,5 m. Falls Sie eine größere Reichweite benötigen, lässt sich diese mit bis zu drei [Rally Mic Pods](#) erweitern. Die KI-basierte RightSound-Technologie hebt automatisch den aktiven Sprecher hervor und unterdrückt zugleich unerwünschte Hintergrundgeräusche.

ZUVERLÄSSIGE BEREITSTELLUNG OHNE KABELGEWIRR

Wenn Sie Konferenzraumtechnologie in zahlreichen Büros und Standorten bereitstellen müssen, sind Schnelligkeit und minimaler Aufwand entscheidend. Die sichere Kabelführung sorgt für eine einfache und schnelle Installation und stellt sicher, dass Kabel und Komponenten fest angebracht, sortiert und nicht im Weg sind.

Bei der Entwicklung der [Rally Bar](#) war es eine Priorität, den Einrichtungsprozess für die IT-Abteilung zu optimieren. Die Rally Bar verfügt über innovative Kabelkanäle und eine integrierte Kabelhalterung, die eine schnelle und saubere Installation ermöglichen. Eine Vielzahl von Montageoptionen ermöglicht es Ihnen außerdem, die Installation an die individuellen Anforderungen Ihres Raums anzupassen.



VIDEO COLLABORATION REMOTE VERWALTEN

Egal, ob Sie einen einzelnen Konferenzraum oder Tausende von Geräten in verschiedenen Büros haben, [Logitech Sync](#) ermöglicht bedarfsgesteuerte und geplante Updates für Ihr gesamtes Videokonferenzsystem über ein einfaches Dashboard. Bequem von Ihrem Schreibtisch aus können Sie die neueste Firmware in jedem verbundenen Konferenzraum bereitstellen. Updates werden im Voraus geplant, wodurch Unterbrechungen der Geschäftstätigkeit minimiert werden. Updates erfolgen über Nacht, Ausfallzeiten oder Arbeit vor Ort sind Geschichte.



GROSSE RÄUME

In vielen Unternehmen verfügen große Konferenzräume über eine komplexere Ausstattung und eine aufwendigere Einrichtung, die den durchschnittlichen Organisator einer Konferenz leicht überfordern kann. Aber das ist nicht unvermeidlich. Mit Logitech Large Rooms lassen sich größere Räume so einfach einrichten, verwalten und nutzen wie kleine Besprechungsräume.

Das Bundle für große Räume enthält unsere [Rally Plus-Konferenzkamera](#), einen [Tap-](#) oder [Tap IP-Konferenzraum-Controller](#) und lässt die Wahl zwischen einer Appliance-basierten oder PC-basierten Bereitstellung.



DIESES BUNDLE IST PERFEKT FÜR SIE, WENN...

- ✓ Ihr Konferenzraum Platz für 16 bis 46 Personen bietet
- ✓ Sie ein faires Meeting-Erlebnis wünschen, bei dem sich jeder gesehen und gehört fühlt
- ✓ Sie Video mit höchster Übertragungsqualität und raumfüllendem Sound benötigen
- ✓ Sie Präsentationen professionell durchführen müssen, egal von wo aus Ihre Mitarbeiter arbeiten



ALLE IM FOKUS

In großen Konferenzräumen ist es entscheidend, dass die Kamera Personen erfassen und fokussieren kann, die in beträchtlicher Entfernung im hinteren Teil des Raums sitzen. Es ist wichtig, den gesamten Raum einzubeziehen.

Diese Aufgabe erfüllt bei [Rally Plus](#) die [Rally Camera](#). Diese Premium-PTZ-Kamera bietet einen gestochen scharfen 15-fachen HD-Zoom, ein weites diagonales 90°-Sichtfeld und einen leistungsstarken 4K-Sensor, um jede Person im Raum in wirklich phänomenaler Videoqualität zu erfassen.

HÖREN UND GEHÖRT WERDEN

In großen Räumen sind modulare und erweiterbare Audiokomponenten entscheidend, um sicherzustellen, dass auch Personen, die sich weiter von der Kamera entfernt befinden, gut zu verstehen sind. Rally Plus umfasst zwei Lautsprecher mit extrem geringer Verzerrung für klaren, raumfüllenden Klang. Die [Rally Speaker](#) werden vorne im Raum angebracht, um ein möglichst natürliches Gespräch zu ermöglichen, da Stimmen und Video aus derselben Richtung kommen.

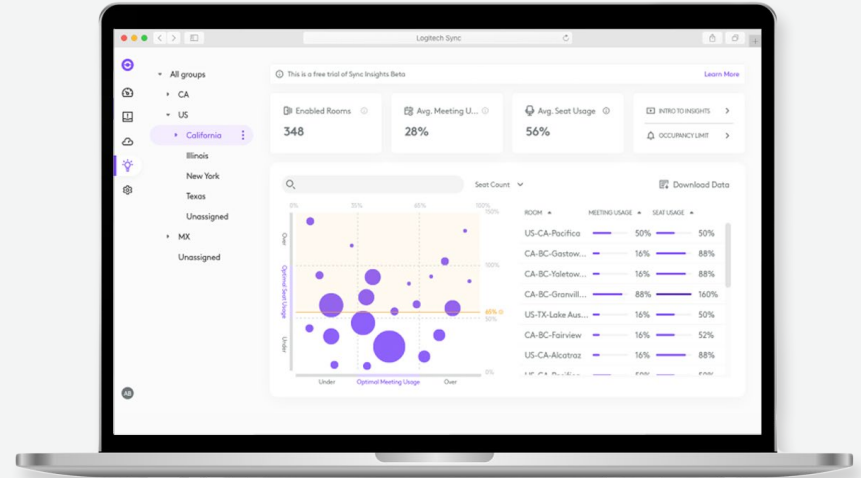
[Rally Plus](#) enthält außerdem zwei Mic Pods im eleganten Design. Jeder Mic Pod enthält mehrere Beamforming-Elemente, die auf den jeweils aktiven Sprecher gerichtet sind und akustische Störungen automatisch eliminieren. In größeren Räumen können Sie bis zu fünf zusätzliche Mic Pods einsetzen, um die Beamforming-Mikrofonmatrix auf den ganzen Raum auszuweiten.

GERÄTE-PERFORMANCE MESSEN

[Logitech Sync](#) gibt Ihnen aktive Einblicke in die Nutzung Ihrer Konferenzräume und bietet umsetzbare Ratschläge in Echtzeit zur Optimierung Ihres Set-ups, basierend auf Ihren individuellen Nutzungsgewohnheiten. Sync hilft Ihrem IT-Team, zu verstehen, welche Änderungen erforderlich sind, um Ihre Räume optimal zu nutzen, z. B. wie die Sitzordnung zu konfigurieren ist. (Dies liefert auch eine Vielzahl nützlicher Daten für Arbeitsschutz- und HR-Teams.)

INTUITIVE MEETING-BEDIENELEMENTE

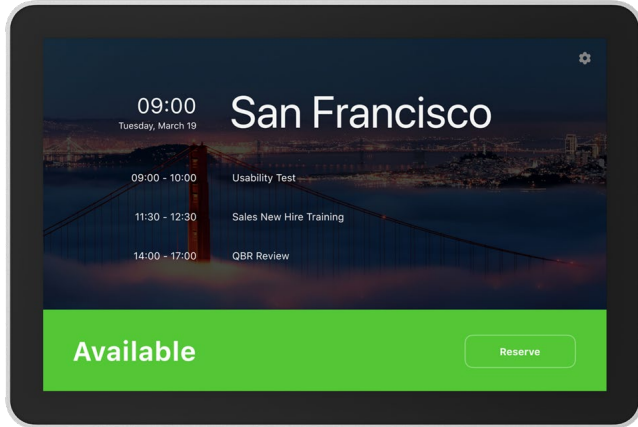
One-Touch-Funktion für die Konferenzteilnahme. Noch einfacher geht's nicht! Mit [Tap](#) und [Tap IP](#) können Sie Ihren Konferenzraum um intuitive Touchscreen-Steuerung erweitern. Dieser spezielle Touch-Controller hat mit einem großen 10,1"-Display und einem flachen, niedrigen Profil genau das richtige Erscheinungsbild. Außerdem sorgen integrierte Kabelhalterungen und Zugentlastungen für eine saubere Bereitstellung und verhindern unerwünschte Unterbrechungen.



MEHRWERT DURCH OPTIMAL GESTALTETE RÄUME

Die IT-Abteilung hat zwar keine Kontrolle über den Erfolg von Meetings, aber sie kann dafür sorgen, dass die Technologie in den einzelnen Räumen optimal an die Anforderungen der einzelnen Meetings angepasst ist. Egal, ob sie zum Zuhören, für Gespräche, zur Zusammenarbeit oder zur Entscheidungsfindung auf höherer Ebene dienen: Meetings sind einzigartig und haben viele verschiedene Formen, mit unterschiedlichen Zielen. Es ist wichtig, die Besprechungsräume voneinander abzugrenzen und für einen bestimmten Zweck einzurichten, damit die Mitarbeiter alles haben, was sie brauchen, um die gewünschten Ergebnisse zu erzielen.



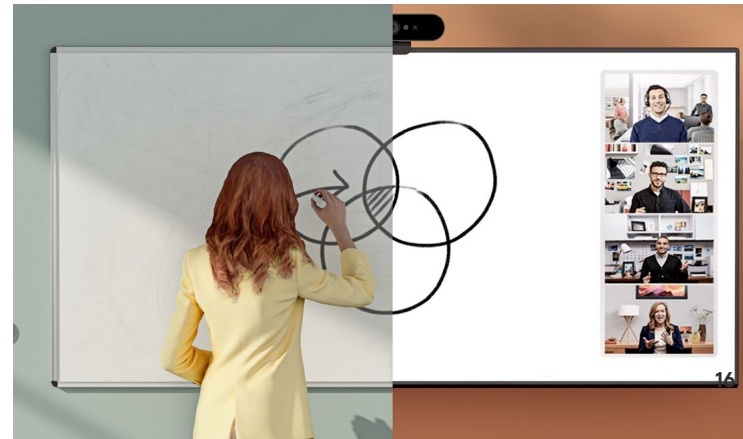


OPTIMALE NUTZUNG DES KONFERENZRAUMS

Möchten Sie die Nutzung Ihrer Konferenzräume weiter optimieren? Fügen Sie [Tap Scheduler](#) hinzu, um Mitarbeitern zu helfen, den richtigen Konferenzraum zu finden und zu belegen. Tap Scheduler erleichtert den Zugriff auf Meeting-Informationen und die Buchung eines Raums für Ad-hoc- oder zukünftige Besprechungen.

BRAINSTORMING LEICHT GEMACHT

Kreative Zusammenarbeit muss vor der Kamera nicht schwieriger sein – mit [Logitech Scribe](#) kann sie sogar noch einfacher sein als die Zusammenarbeit vor Ort. Mit dieser KI-gesteuerten Whiteboard-Kamera können Sie Ihre Whiteboards mühelos in Videobesprechungen teilen und so das Brainstorming und neue Ideen in hybriden Anrufen vereinfachen. Die Kamera verfügt sogar über einen Transparenzeffekt, der es den Zuschauern ermöglicht, durch den Sprecher hindurch zu sehen, sodass Details aufgezeigt und gestikuliert werden kann, ohne dabei das Whiteboard zu verdecken – perfekt für die Präsentation der neuen Konzepte.



UNTERSTÜTZUNG FÜR JEDE BELIEBIGE VIDEOKONFERENZANWENDUNG

Konferenzräume verfügen in der Regel über eine Standard-Videokonferenzsoftware. So können Sie schneller und einfacher an Meetings teilnehmen. Es ermöglicht der IT-Abteilung auch, Bereitstellungen zu standardisieren und die Verwaltung von Konferenzräumen im gesamten Unternehmen zu optimieren. Aber manchmal müssen Mitarbeiter andere Meeting-Anwendungen verwenden.

[Logitech Swytch](#) löst dieses Problem, indem es jedem Teilnehmer gestattet, einen Laptop anzuschließen, um an einem virtuellen Meeting oder Webinar teilzunehmen.



SICHERHEIT AUF UNTERNEHMENSEBENE

Logitech unterstützt Sie im richtigen Moment mit [Logitech Select](#). Logitech Select ist ein umfassender Serviceplan, der Ihnen einen dedizierten Customer Success Manager, extrem reaktionsschnellen 24/7-Support und erweiterte, anpassbare Sync-Analysen bietet.

Mit Logitech Select können Sie sicher sein, dass Ihre Anforderungen an die Räume in zuverlässigen Händen sind und Kontinuität nie ein Problem sein wird. In Kombination mit Sync kann Logitech Select Ihnen wichtige betriebliche Erkenntnisse liefern, die die Zusammenarbeit in Ihrem Unternehmen durch Videokonferenzen verbessern und die Wettbewerbsfähigkeit steigern.



ZUSAMMENFASSUNG

Heutzutage sind Videokonferenzen für Unternehmen, die an der Spitze bleiben möchten, unerlässlich, da hybride Arbeitsformen weiterhin unsere Arbeitsweise bestimmen.

Daher war es noch nie so wichtig wie heute, in die richtige Ausrüstung zur Unterstützung Ihres Teams zu investieren. Diejenigen, die diesen entscheidenden Moment nutzen, werden enorm belohnt. Sie sind in der bestmöglichen Position, um in der neuen Arbeitswelt erfolgreich zu sein.

Wie Sie gesehen haben, lässt sich jeder Raum, egal wie groß oder klein, mit ein paar einfachen Anpassungen in ein Zentrum für die Video Collaboration verwandeln. Ihr Raum birgt ein enormes Potenzial: Von der effizienten Teilnahme der Mitarbeiter an Meetings auf unterschiedlichen Plattformen bis hin zur Durchführung von Whiteboard-Sitzungen für die Zusammenarbeit – es kommt einfach darauf an, die richtige Technologie in Ihrem Toolkit zu haben. Dafür gibt es keine bessere oder speziellere Lösung als die maßgeschneiderten Raumlösungen von Logitech.



ENTDECKEN SIE, WAS DIE RAUM BUNDLES SONST NOCH SO KÖNNEN

Erfahren Sie mehr auf www.logitech.com



logitech®

Logitech Inc.
7700 Gateway Blvd
Newark, CA 94560 USA
+1 510-795-8500

Logitech Europe S.A.
EPFL – Quartier de l’Innovation
Daniel Borel Innovation Center
CH-1015 Lausanne
+41 (0)21 863 55 11

Logitech Asia Pacific Ltd.
4700 NW Camas Meadows Drive
Camas, WA 98607
+1 360-817-1200

¹Logitech-Artikel: Optimieren mittelgroßer Konferenzräume für Videokonferenzen.

© 2022 Logitech. Logitech, das Logitech Logo und andere Marken von Logitech sind Eigentum von Logitech und ggf. eingetragen. Alle anderen Marken sind Eigentum ihrer jeweiligen Rechteinhaber. Logitech übernimmt keine Verantwortung für eventuelle Fehler in dieser Veröffentlichung. Die Informationen zu Produkten, Preisen und Funktionen in diesem Dokument können ohne Vorankündigung geändert werden.