



# MX ANYWHERE 2™

WIRELESS MOBILE MOUSE

ロジクール MX Anywhere 2™ ワイヤレス モバイル マウス

クイックスタートガイド

[www.logicool.co.jp/MXAnywhere2](http://www.logicool.co.jp/MXAnywhere2)

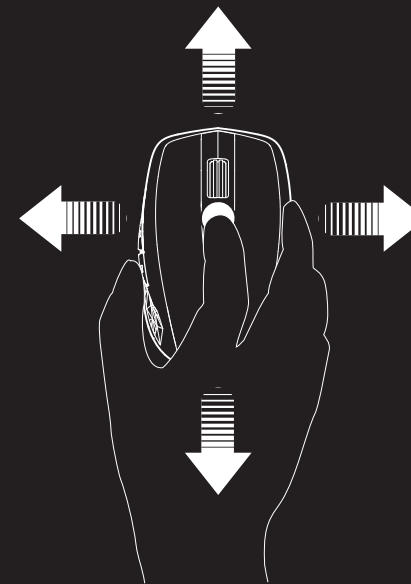
## MX ANYWHERE 2™

Logicool Optionsソフトウェアを使用した  
ジェスチャボタン

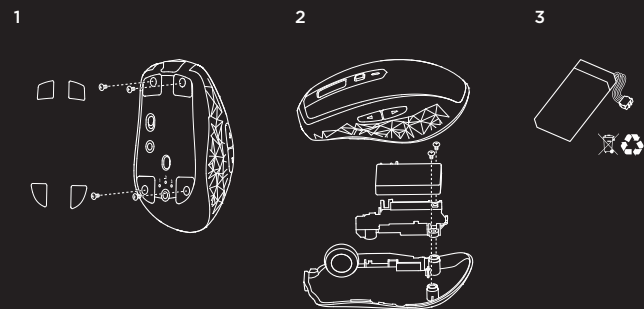
ジェスチャボタンを押しながらマウスを動かすことで、  
お使いのオペレーションシステム用に最適化された4種類の  
ナビゲーションコントロールをトリガすることができます。

これらのジェスチャやその他の機能が、Logicool Options  
ソフトウェア（以下で入手可能）によって有効になります。

[www.logicool.co.jp/download/MXAnywhere2](http://www.logicool.co.jp/download/MXAnywhere2)



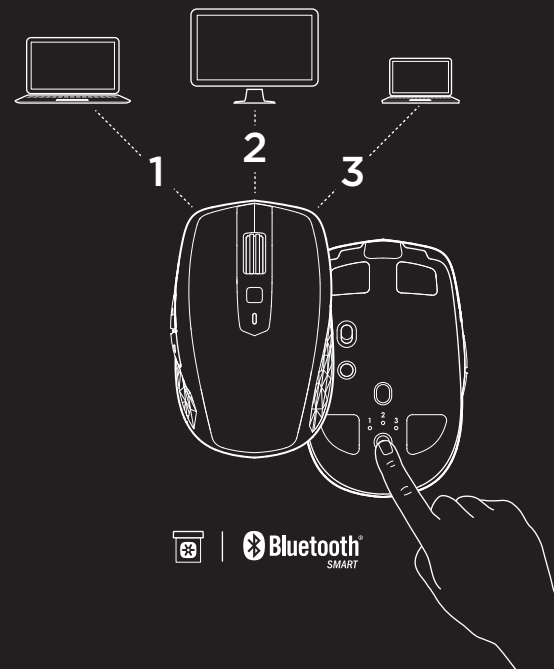
### 電池の廃棄方法



© 2015 Logitech, Logicoool. All rights reserved.

株式会社ロジクールは、Logitech Groupの日本地域担当の日本人です。記載されている会社名・製品名は、各社の商標または登録商標です。その他の商標はすべて、それぞれの所有者の財産です。ロジクールは、このマニュアルに存在する可能性のある誤記に対して一切責任を負うことはありません。ここに記載されている情報は予告なく変更される場合があります。

620-006547.003



### 二種類の接続に対応

付属のロジクールUnifying™レシーバー、またはBluetooth® Smartでワイヤレス接続。

### Easy-Switch™

最大3台のパソコンなどの対応デバイスにペアリングし、ボタンを押すだけで簡単に切り替え可能。

### 製品サポート

ロジクールのホームページでは、ユーザー登録や製品の最新情報、製品のアップデートファイル、最新のトラブルシューティング等を提供していますので、ぜひご利用ください。  
<http://www.logicoool.co.jp>

### カスタマーサポート

株式会社ロジクール カスタマーサポートページをご覧ください。

[www.logicoool.co.jp/MXAnywhere2](http://www.logicoool.co.jp/MXAnywhere2)