



# MXANYWHERE2™

WIRELESS MOBILE MOUSE

[www.logitech.com/MXAnywhere2](http://www.logitech.com/MXAnywhere2)

## English

Your **MXANYWHERE2™**

### Gesture button with Logitech Options software

By holding down the gesture button and moving the mouse, you can trigger 4 different navigation controls, optimised for the operating system you use.

Those gestures, and much more possibilities, are enabled by the Logitech Options software, available on:  
[www.logitech.com/download/MXAnywhere2](http://www.logitech.com/download/MXAnywhere2)

## Deutsch

Ihre **MXANYWHERE2™**

### Gestentaste mit der Logitech Options-Software

Wenn Sie die Gestentaste beim Bewegen der Maus gedrückt halten, können Sie 4 verschiedene Navigationsbefehle auslösen, die für das jeweils verwendete Betriebssystem optimiert sind.

Diese Gesten, und noch viele weitere Funktionen, werden ermöglicht durch die Logitech Options-Software, die verfügbar ist unter:

[www.logitech.com/download/MXAnywhere2](http://www.logitech.com/download/MXAnywhere2)

## Français

Votre **MXANYWHERE2™**

### Bouton de gestes avec le logiciel Logitech Options

Maintenez le bouton de gestes pendant que vous déplacez la souris pour déclencher 4 contrôles de navigations différents, optimisés pour le système d'exploitation que vous utilisez.

Ces gestes et autres fonctionnalités sont activés par le logiciel Logitech Options, disponible sur:  
[www.logitech.com/download/MXAnywhere2](http://www.logitech.com/download/MXAnywhere2)

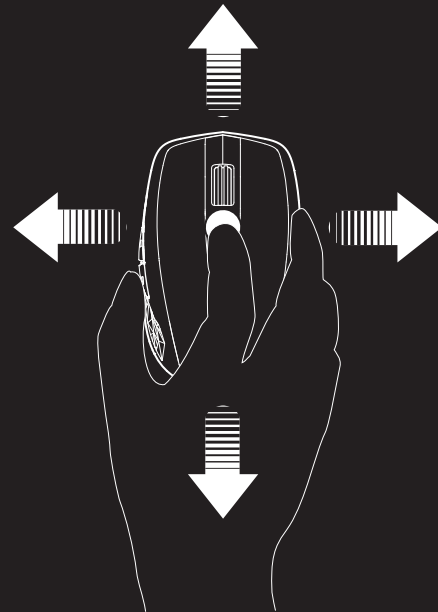
## Español

Tu **MXANYWHERE2™**

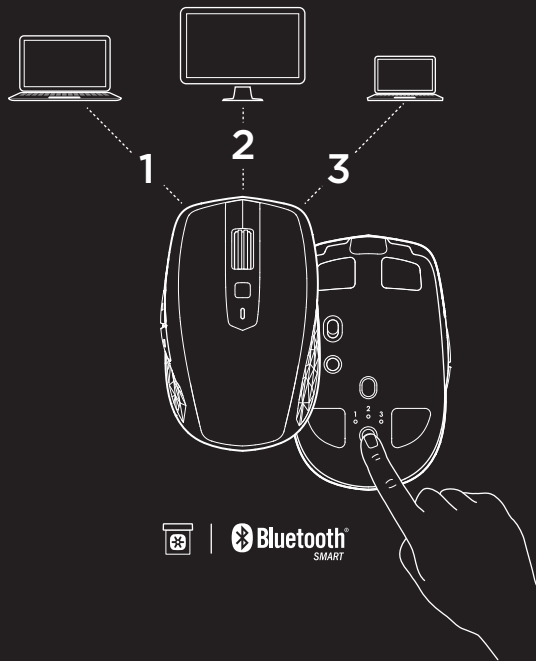
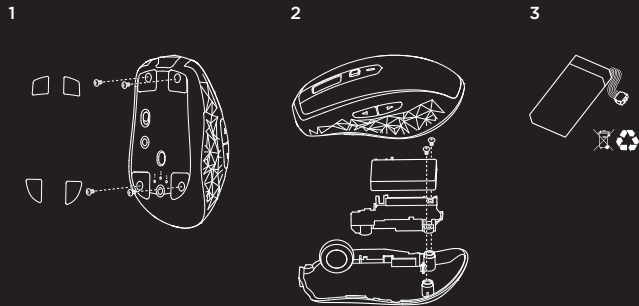
### Botón de gestos con software Logitech Options

Al mover el ratón manteniendo pulsado el botón de gestos, puedes activar 4 controles de navegación distintos, optimizados para tu sistema operativo.

Los gestos y muchas otras posibilidades se activan con el software Logitech Options, disponible en:  
[www.logitech.com/download/MXAnywhere2](http://www.logitech.com/download/MXAnywhere2)



Battery disposal | Entsorgen des Akkus  
Recyclage des batteries usagées | Desechado de baterías



## English

Dual connectivity

Connect via included Logitech Unifying™ receiver or via *Bluetooth*® Smart.

Easy-Switch™

Pair up to 3 devices and easily switch between them with the press of a button.

## Deutsch

Duale Verbindung

Schließen Sie die Maus über den mitgelieferten Logitech Unifying™-Empfänger oder über *Bluetooth*® Smart an.

Easy-Switch™

Pairen Sie die Maus mit bis zu drei Geräten und wechseln Sie zwischen ihnen mit einem einzigen Tastendruck.

## Français

Double connectivité

Connectez-vous via le récepteur Logitech® Unifying™ inclus ou via la technologie *Bluetooth*®.

Easy-Switch™

Couplez jusqu'à 3 dispositifs. Il suffit d'appuyer sur un bouton pour basculer rapidement de l'un à l'autre.

## Español

Conectividad doble

Se conecta mediante receptor Logitech Unifying™ incluido o *Bluetooth*® Smart.

Easy-Switch™

Se pueden emparejar hasta 3 dispositivos y alternar entre ellos con sólo pulsar un botón.

[www.logitech.com/MXAnywhere2](http://www.logitech.com/MXAnywhere2)

© 2015 Logitech. All rights reserved. Logitech, the Logitech logo, and other Logitech marks are owned by Logitech and may be registered. All other trademarks are the property of their respective owners. Logitech assumes no responsibility for any errors that may appear in this manual. Information contained herein is subject to change without notice.

620-006544.003